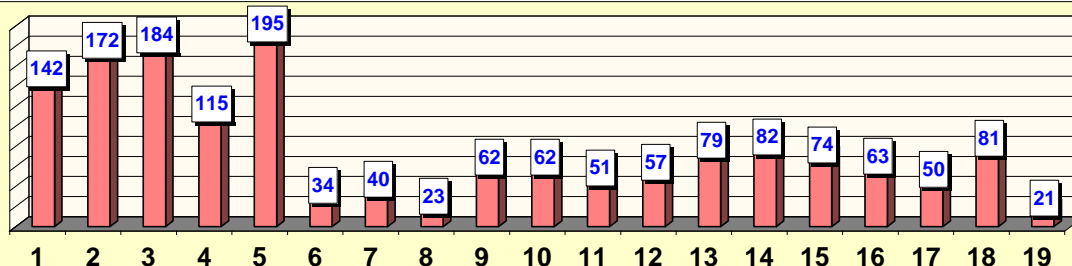
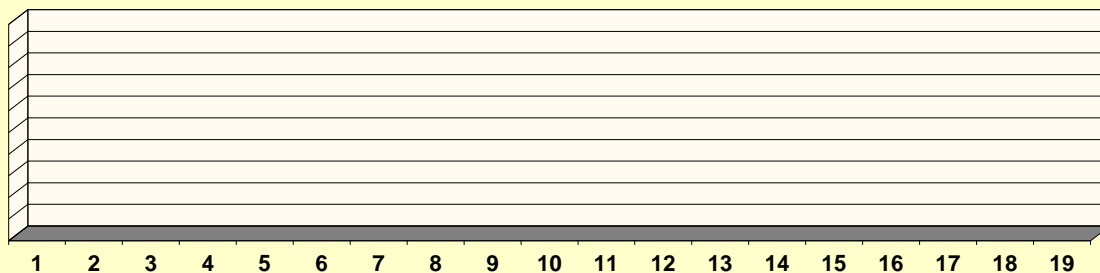


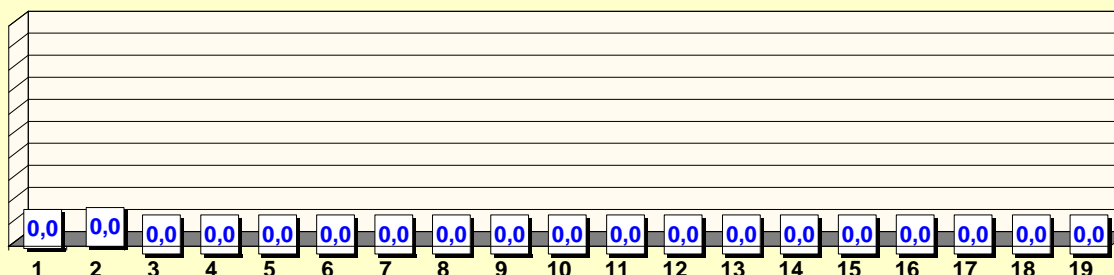
**LA SPEZIA : SCUOLE MEDIE E I.C. A.S. 2008/09 - NUMERO ALUNNI ESAMINATI**



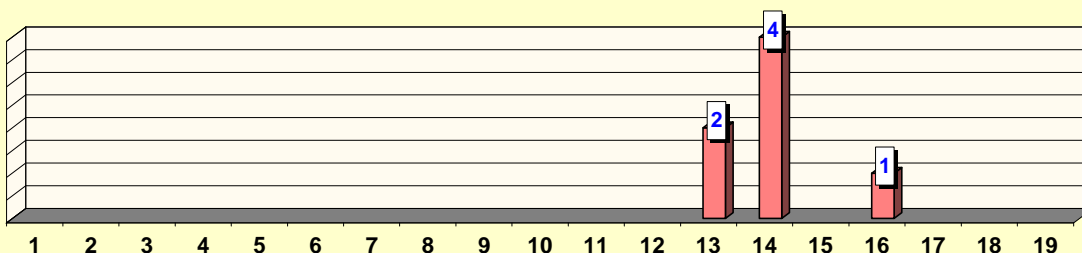
**LA SPEZIA : SCUOLE MEDIE E I.C - LIVELLI DI COMPETENZA ESAMI DI STATO A.S. 2008-2009 - ITALIANO (VOTO IN DECIMI): MENO DI 4**



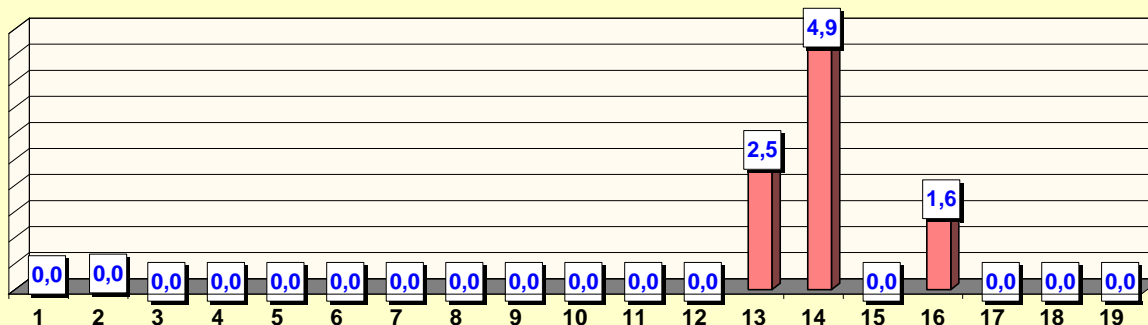
**LA SPEZIA : SCUOLE MEDIE E I.C - LIVELLI DI COMPETENZA ESAMI DI STATO A.S. 2008-2009 - % RISPETTO AL TOTALE ALUNNI ESAMINATI - ITALIANO (VOTO IN DECIMI): MENO DI 4**



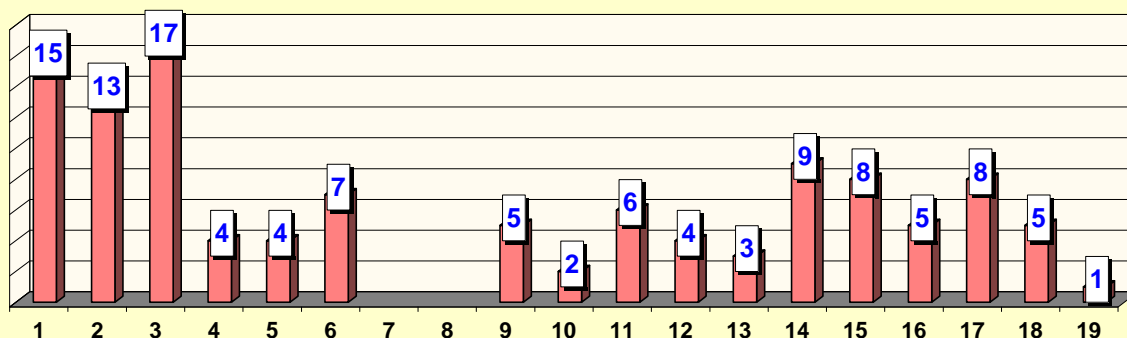
**LA SPEZIA : SCUOLE MEDIE E I.C - LIVELLI DI COMPETENZA ESAMI DI STATO A.S. 2008-2009 - ITALIANO (VOTO IN DECIMI): 4**



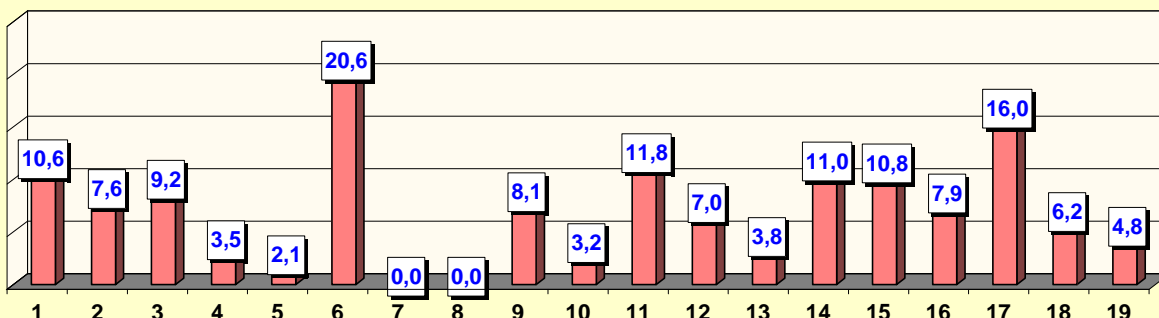
**LA SPEZIA : SCUOLE MEDIE E I.C - LIVELLI DI COMPETENZA ESAMI DI STATO A.S. 2008-2009 - % RISPETTO AL TOTALE ALUNNI ESAMINATI - ITALIANO (VOTO IN DECIMI): 4**



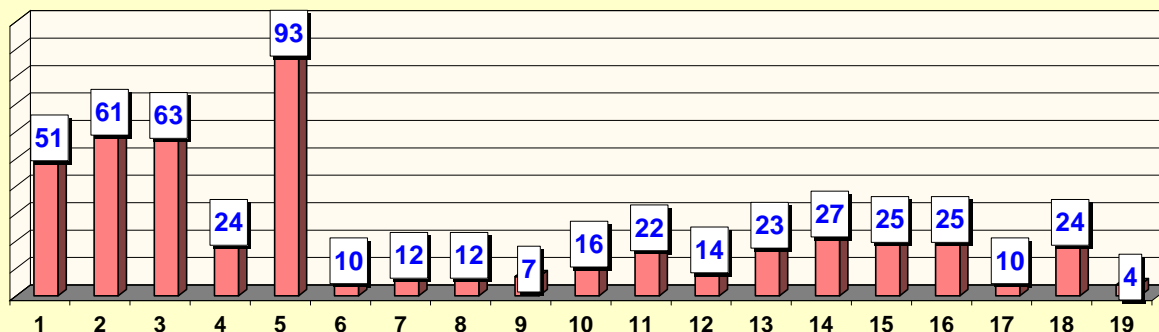
LA SPEZIA : SCUOLE MEDIE E I.C. - LIVELLI DI COMPETENZA ESAMI DI STATO A.S. 2008-2009 - ITALIANO (VOTO IN DECIMI): 5



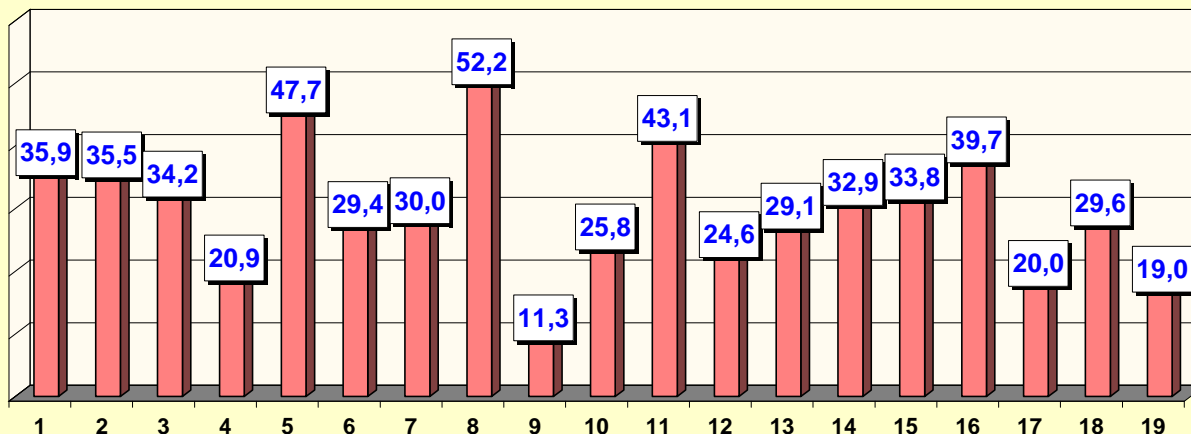
LA SPEZIA : SCUOLE MEDIE E I.C. - LIVELLI DI COMPETENZA ESAMI DI STATO A.S. 2008-2009 - % RISPETTO AL TOTALE ALUNNI ESAMINATI - ITALIANO (VOTO IN DECIMI): 5



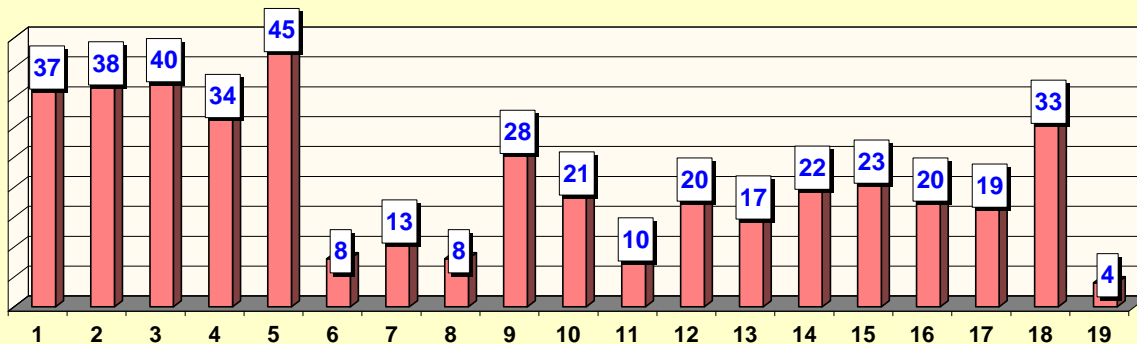
LA SPEZIA : SCUOLE MEDIE E I.C. - LIVELLI DI COMPETENZA ESAMI DI STATO A.S. 2008-2009 - ITALIANO (VOTO IN DECIMI): 6



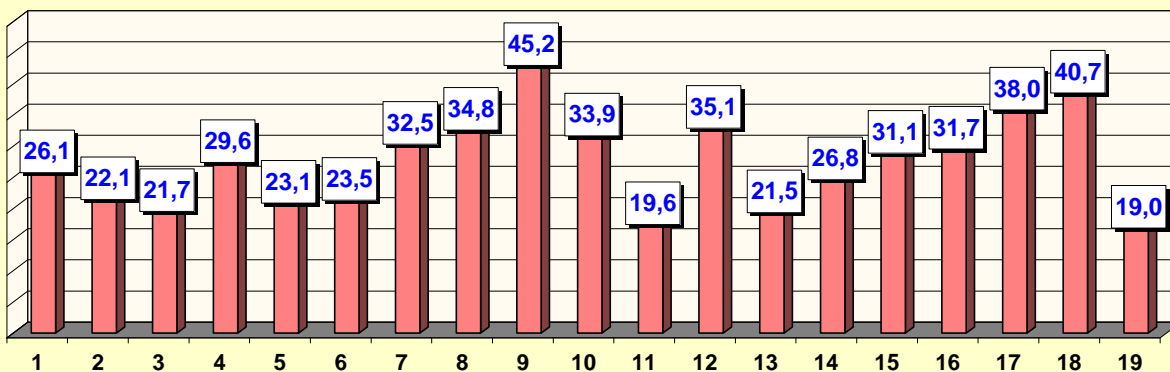
LA SPEZIA : SCUOLE MEDIE E I.C. - LIVELLI DI COMPETENZA ESAMI DI STATO A.S. 2008-2009 - % RISPETTO AL TOTALE ALUNNI ESAMINATI - ITALIANO (VOTO IN DECIMI): 6



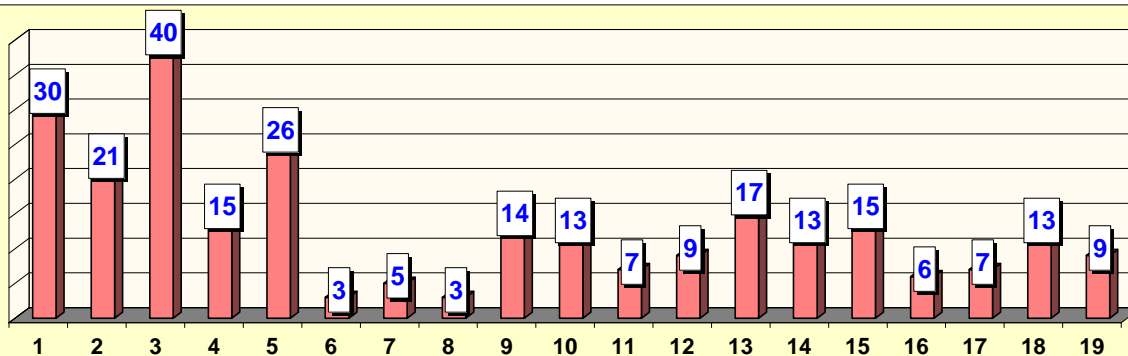
LA SPEZIA : SCUOLE MEDIE E I.C. - LIVELLI DI COMPETENZA ESAMI DI STATO A.S. 2008-2009 - ITALIANO (VOTO IN DECIMI): 7



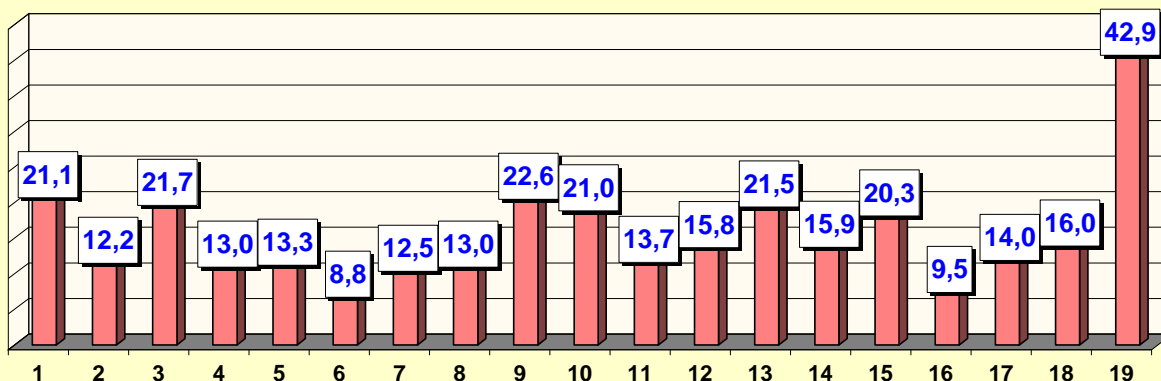
LA SPEZIA : SCUOLE MEDIE E I.C. - LIVELLI DI COMPETENZA ESAMI DI STATO A.S. 2008-2009 - % RISPETTO AL TOTALE ALUNNI ESAMINATI - ITALIANO (VOTO IN DECIMI): 7



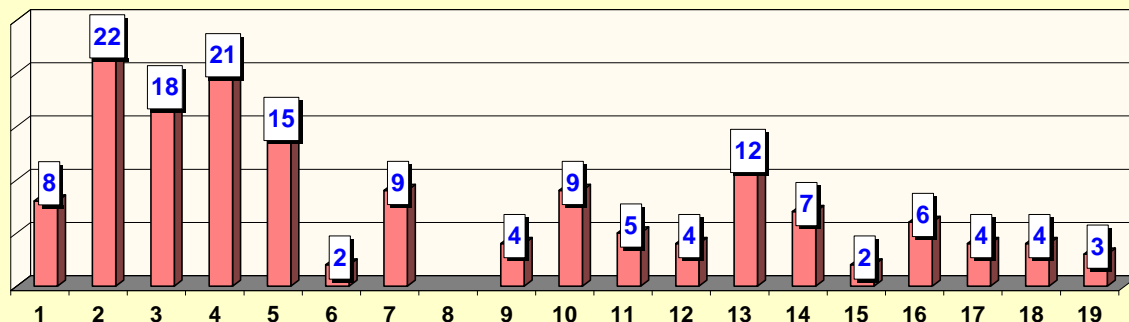
LA SPEZIA : SCUOLE MEDIE E I.C. - LIVELLI DI COMPETENZA ESAMI DI STATO A.S. 2008-2009 - ITALIANO (VOTO IN DECIMI): 8



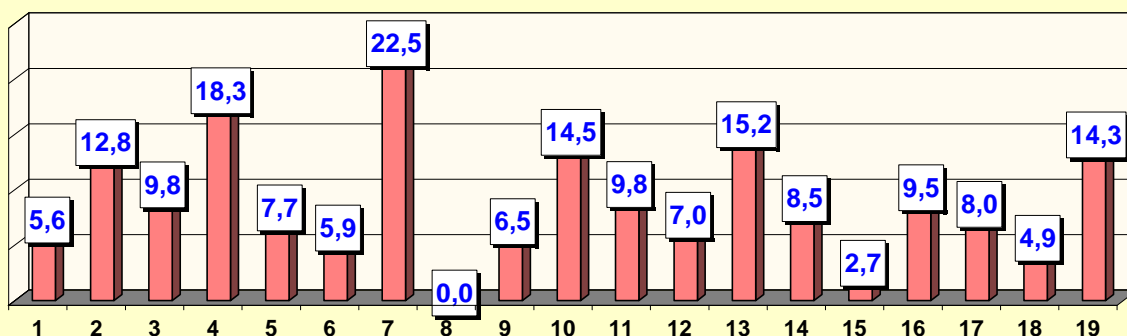
LA SPEZIA : SCUOLE MEDIE E I.C. - LIVELLI DI COMPETENZA ESAMI DI STATO A.S. 2008-2009 - % RISPETTO AL TOTALE ALUNNI ESAMINATI - ITALIANO (VOTO IN DECIMI): 8



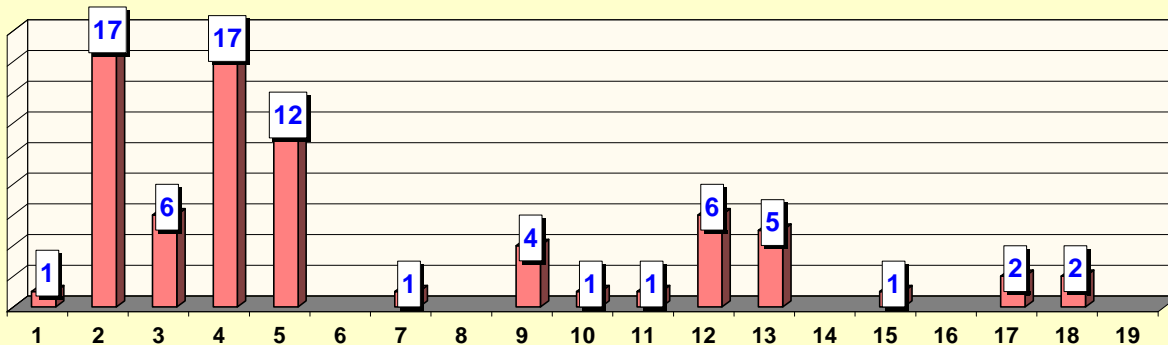
LA SPEZIA : SCUOLE MEDIE E I.C - LIVELLI DI COMPETENZA ESAMI DI STATO A.S. 2008-2009 - ITALIANO (VOTO IN DECIMI): 9



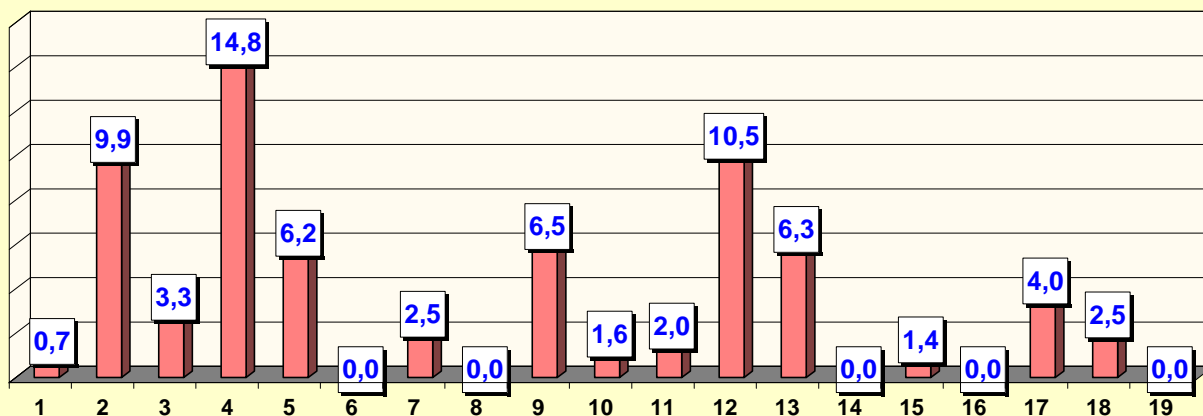
LA SPEZIA : SCUOLE MEDIE E I.C - LIVELLI DI COMPETENZA ESAMI DI STATO A.S. 2008-2009 - % RISPETTO AL TOTALE ALUNNI ESAMINATI - ITALIANO (VOTO IN DECIMI): 9



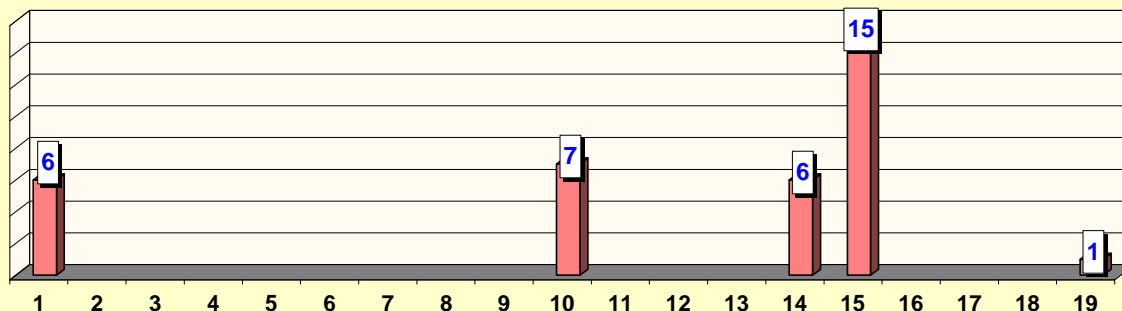
LA SPEZIA : SCUOLE MEDIE E I.C - LIVELLI DI COMPETENZA ESAMI DI STATO A.S. 2008-2009 - ITALIANO (VOTO IN DECIMI): 10



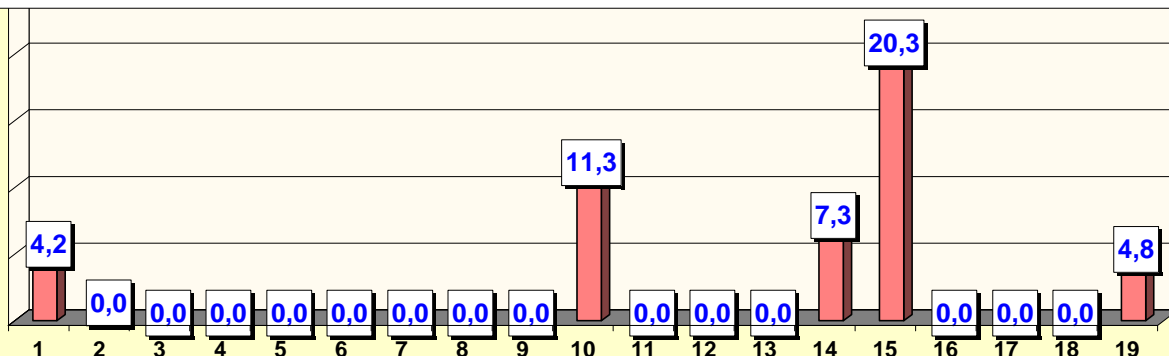
LA SPEZIA : SCUOLE MEDIE E I.C - LIVELLI DI COMPETENZA ESAMI DI STATO A.S. 2008-2009 - % RISPETTO AL TOTALE ALUNNI ESAMINATI - ITALIANO (VOTO IN DECIMI): 10



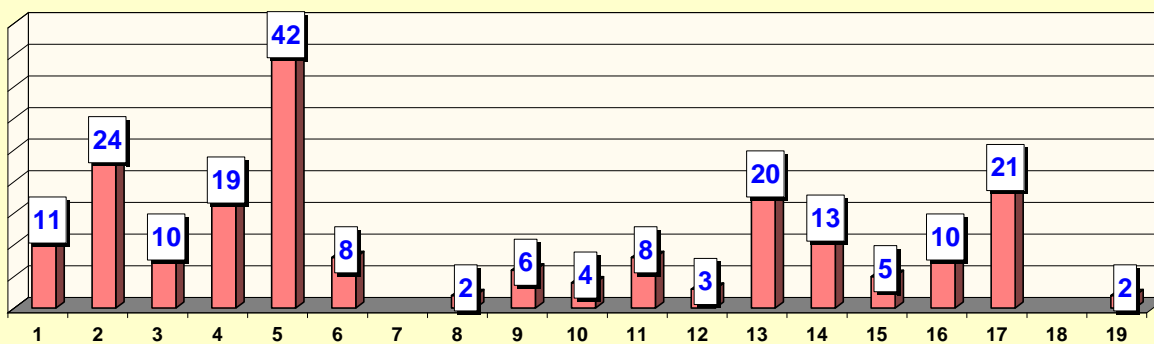
LA SPEZIA : SCUOLE MEDIE E I.C - LIVELLI DI COMPETENZA ESAMI DI STATO A.S. 2008-2009 - MATEMATICA (VOTO IN DECIMI): MENO DI 4



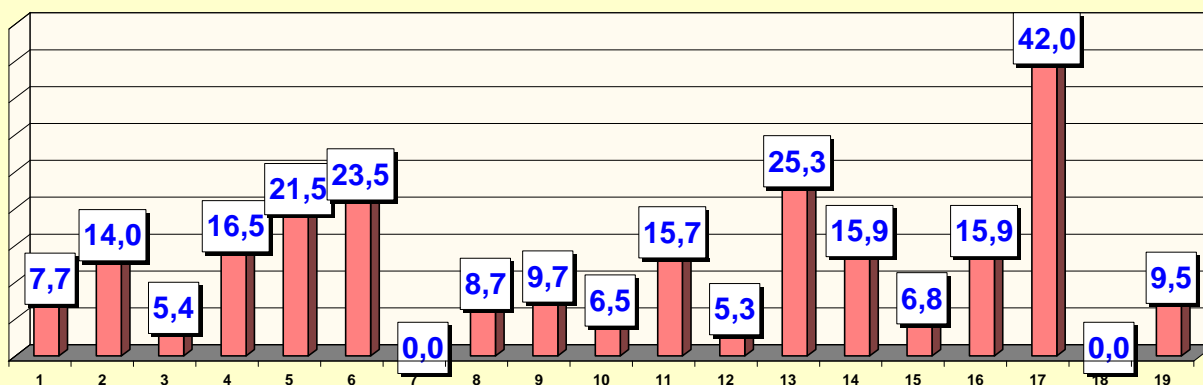
LA SPEZIA : SCUOLE MEDIE E I.C - LIVELLI DI COMPETENZA ESAMI DI STATO A.S. 2008-2009 - % RISPETTO AL TOTALE ALUNNI ESAMINATI - MATEMATICA (VOTO IN DECIMI): MENO DI 4



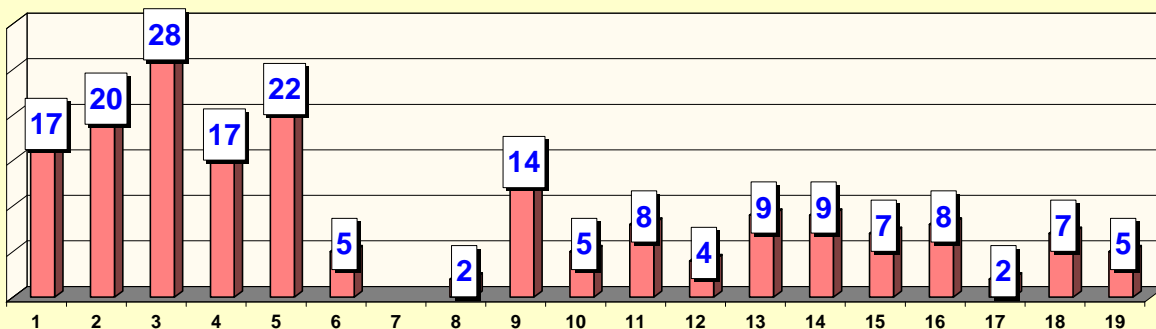
LA SPEZIA : SCUOLE MEDIE E I.C - LIVELLI DI COMPETENZA ESAMI DI STATO A.S. 2008-2009 - MATEMATICA (VOTO IN DECIMI): 4



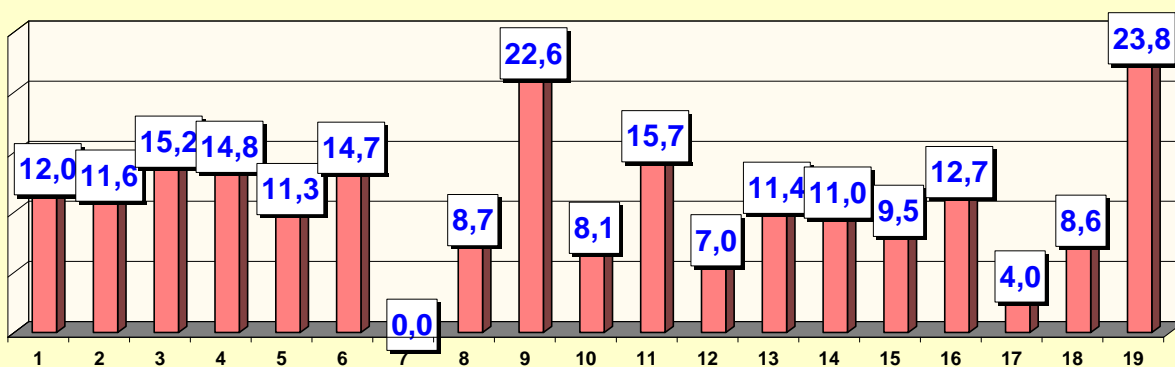
LA SPEZIA : SCUOLE MEDIE E I.C - LIVELLI DI COMPETENZA ESAMI DI STATO A.S. 2008-2009 - % RISPETTO AL TOTALE ALUNNI ESAMINATI - MATEMATICA (VOTO IN DECIMI): 4



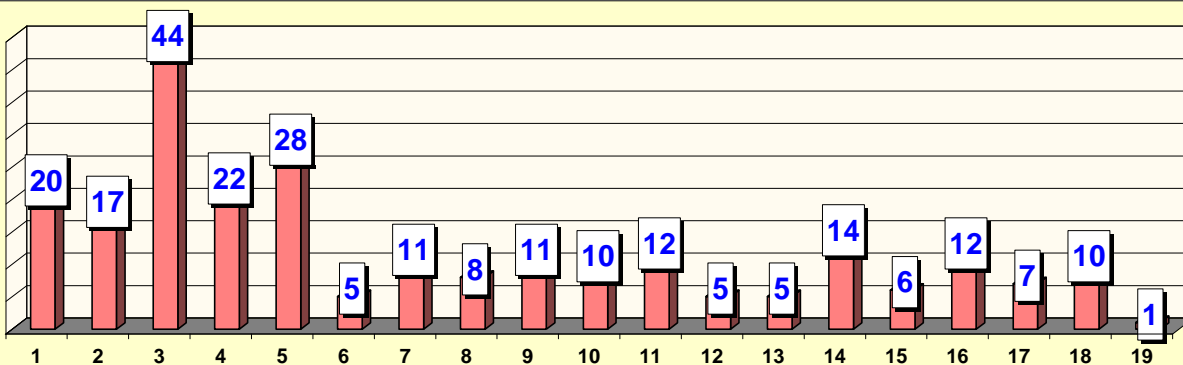
LA SPEZIA : SCUOLE MEDIE E I.C - LIVELLI DI COMPETENZA ESAMI DI STATO A.S. 2008-2009 - MATEMATICA (VOTO IN DECIMI): 5



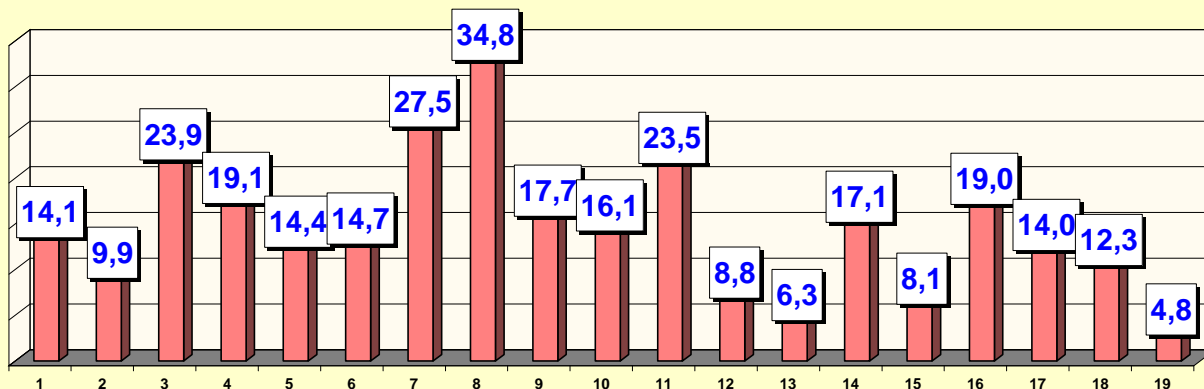
LA SPEZIA : SCUOLE MEDIE E I.C - LIVELLI DI COMPETENZA ESAMI DI STATO A.S. 2008-2009 - % RISPETTO AL TOTALE ALUNNI ESAMINATI - MATEMATICA (VOTO IN DECIMI): 5



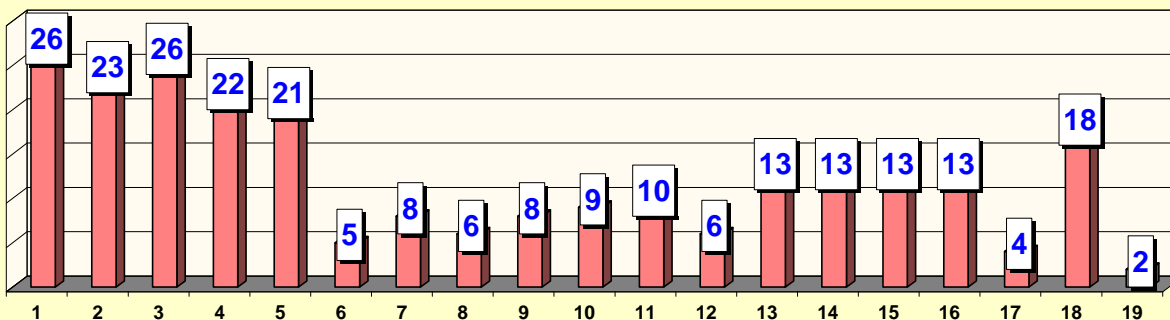
LA SPEZIA : SCUOLE MEDIE E I.C - LIVELLI DI COMPETENZA ESAMI DI STATO A.S. 2008-2009 - MATEMATICA (VOTO IN DECIMI): 6



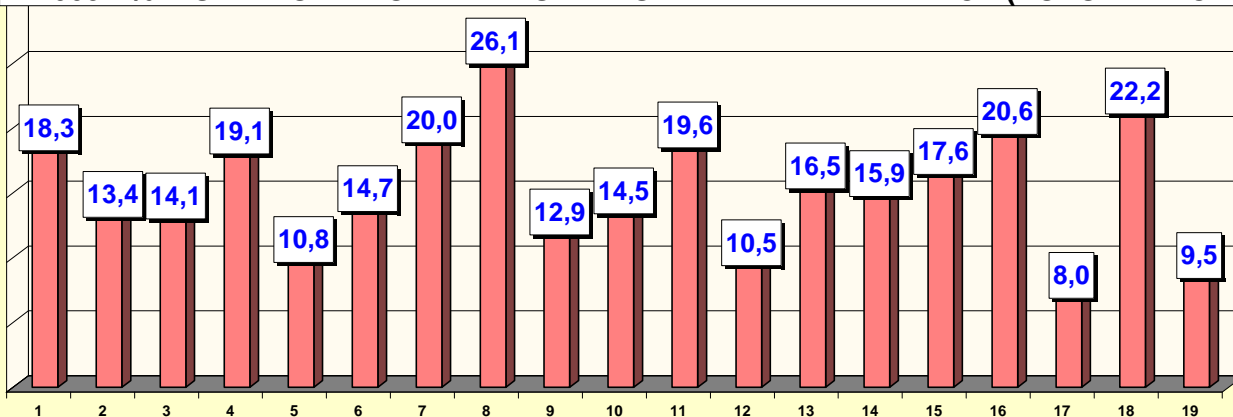
LA SPEZIA : SCUOLE MEDIE E I.C - LIVELLI DI COMPETENZA ESAMI DI STATO A.S. 2008-2009 - % RISPETTO AL TOTALE ALUNNI ESAMINATI - MATEMATICA (VOTO IN DECIMI): 6



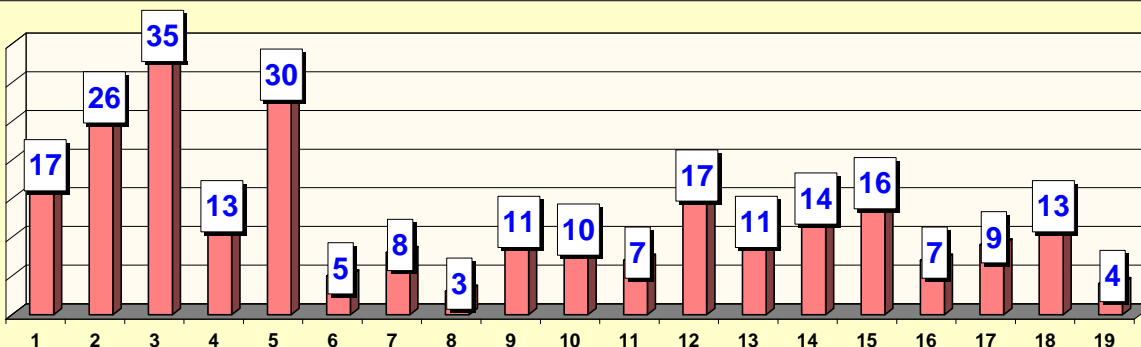
LA SPEZIA : SCUOLE MEDIE E I.C - LIVELLI DI COMPETENZA ESAMI DI STATO A.S. 2008-2009 - MATEMATICA (VOTO IN DECIMI): 7



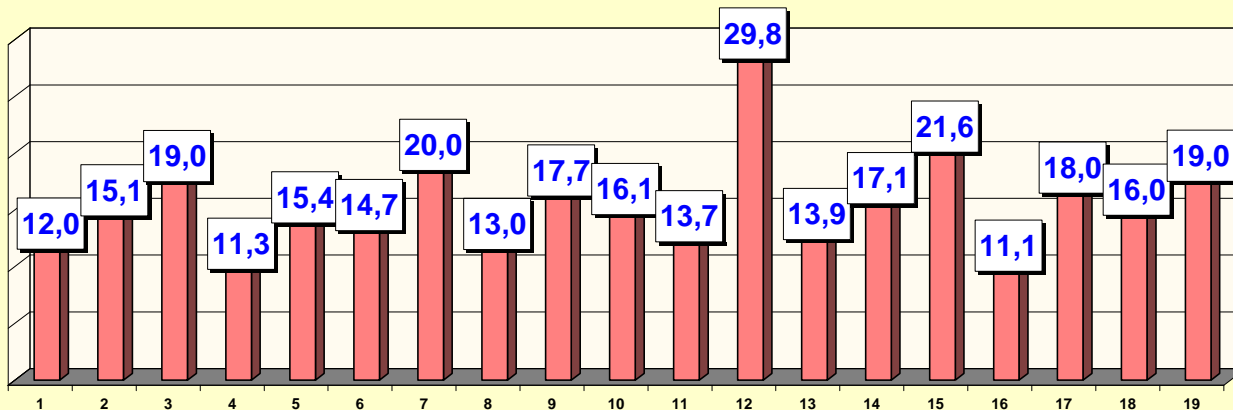
LA SPEZIA : SCUOLE MEDIE E I.C - LIVELLI DI COMPETENZA ESAMI DI STATO A.S. 2008-2009 - % RISPETTO AL TOTALE ALUNNI ESAMINATI - MATEMATICA (VOTO IN DECIMI): 7



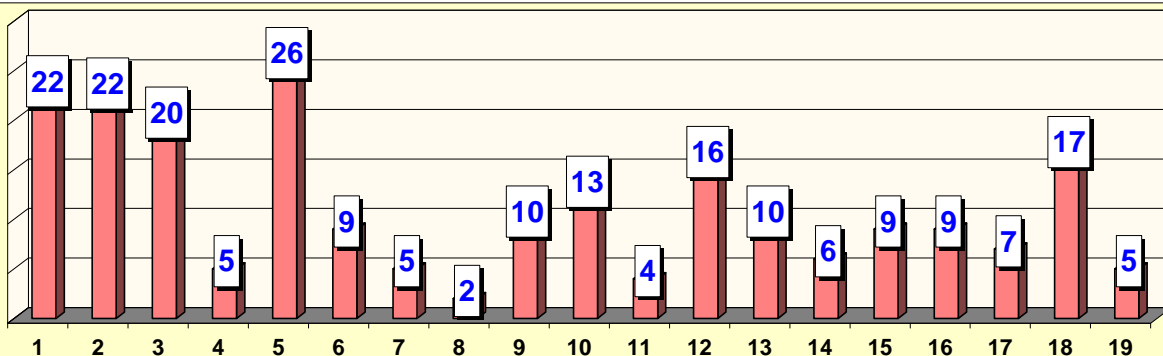
LA SPEZIA : SCUOLE MEDIE E I.C - LIVELLI DI COMPETENZA ESAMI DI STATO A.S. 2008-2009 - MATEMATICA (VOTO IN DECIMI): 8



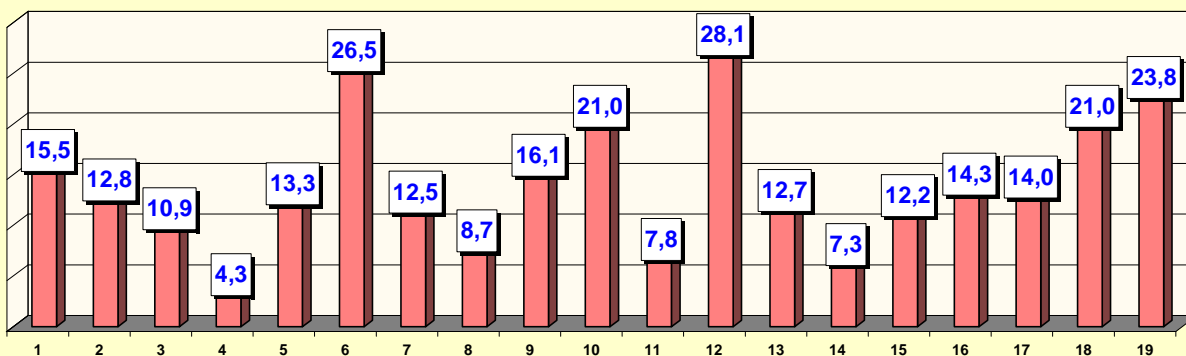
LA SPEZIA : SCUOLE MEDIE E I.C - LIVELLI DI COMPETENZA ESAMI DI STATO A.S. 2008-2009 - % RISPETTO AL TOTALE ALUNNI ESAMINATI - MATEMATICA (VOTO IN DECIMI): 8



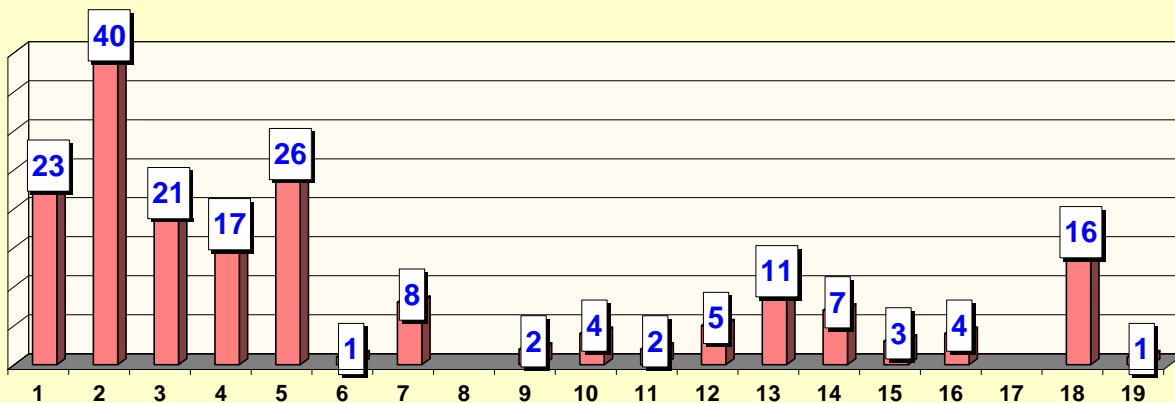
LA SPEZIA : SCUOLE MEDIE E I.C. - LIVELLI DI COMPETENZA ESAMI DI STATO A.S. 2008-2009 - MATEMATICA (VOTO IN DECIMI): 9



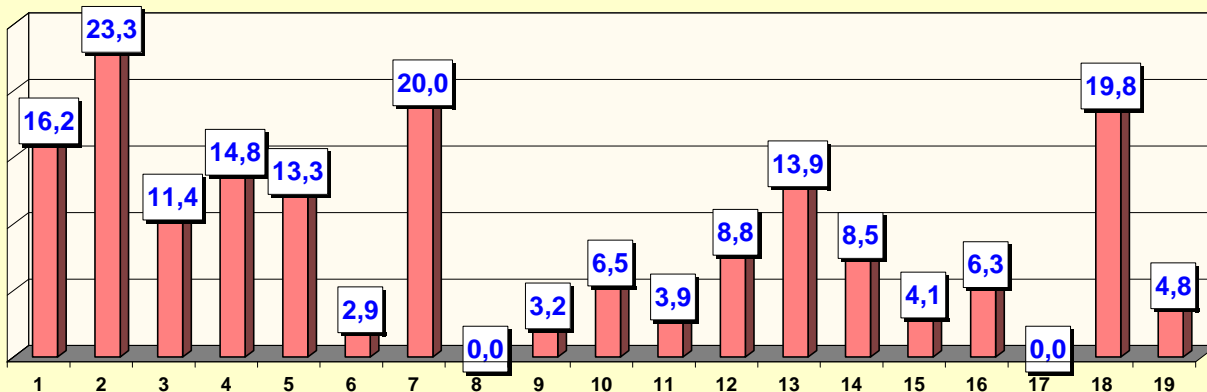
LA SPEZIA : SCUOLE MEDIE E I.C. - LIVELLI DI COMPETENZA ESAMI DI STATO A.S. 2008-2009 - % RISPETTO AL TOTALE ALUNNI ESAMINATI - MATEMATICA (VOTO IN DECIMI): 9



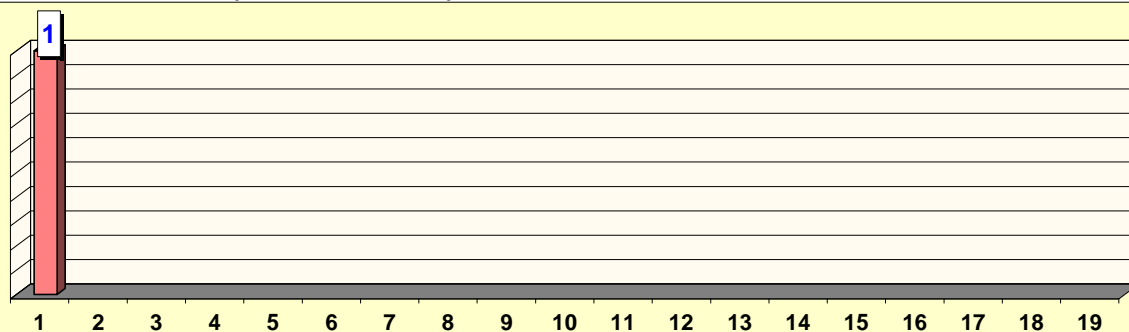
LA SPEZIA : SCUOLE MEDIE E I.C. - LIVELLI DI COMPETENZA ESAMI DI STATO A.S. 2008-2009 - MATEMATICA (VOTO IN DECIMI): 10



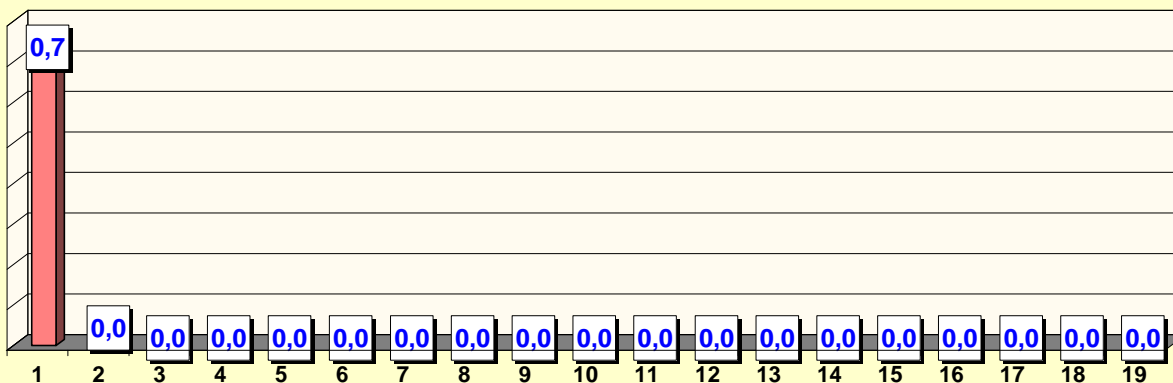
LA SPEZIA : SCUOLE MEDIE E I.C. - LIVELLI DI COMPETENZA ESAMI DI STATO A.S. 2008-2009 - % RISPETTO AL TOTALE ALUNNI ESAMINATI - MATEMATICA (VOTO IN DECIMI): 10



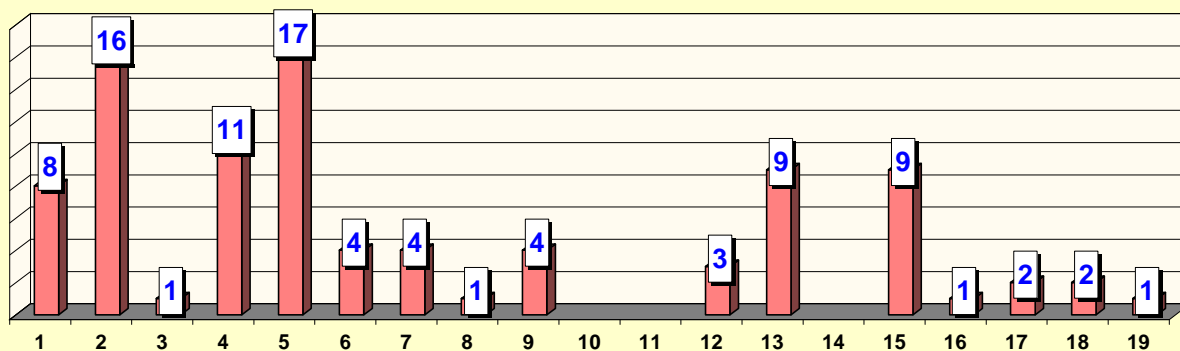
LA SPEZIA : SCUOLE MEDIE E I.C - LIVELLI DI COMPETENZA ESAMI DI STATO A.S. 2008-2009 - 1^ LINGUA STRANIERA (VOTO IN DECIMI): MENO DI 4



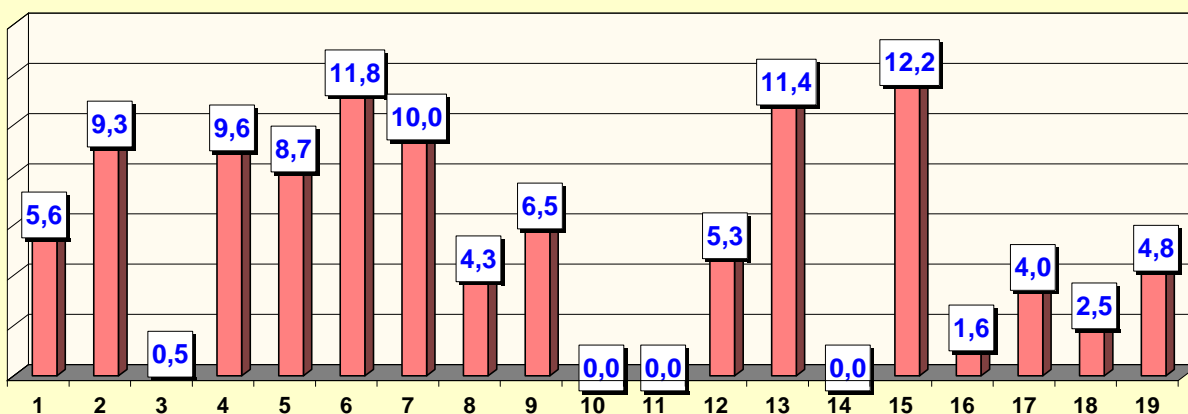
LA SPEZIA : SCUOLE MEDIE E I.C - LIVELLI DI COMPETENZA ESAMI DI STATO A.S. 2008-2009 - % RISPETTO AL TOTALE ALUNNI ESAMINATI - 1^ LINGUA STRANIERA (VOTO IN DECIMI): MENO DI 4



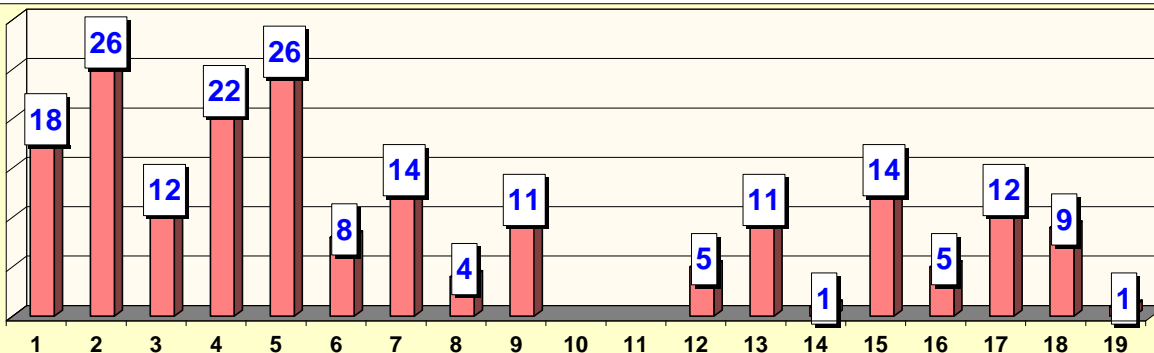
LA SPEZIA : SCUOLE MEDIE E I.C - LIVELLI DI COMPETENZA ESAMI DI STATO A.S. 2008-2009 - 1^ LINGUA STRANIERA (VOTO IN DECIMI): 4



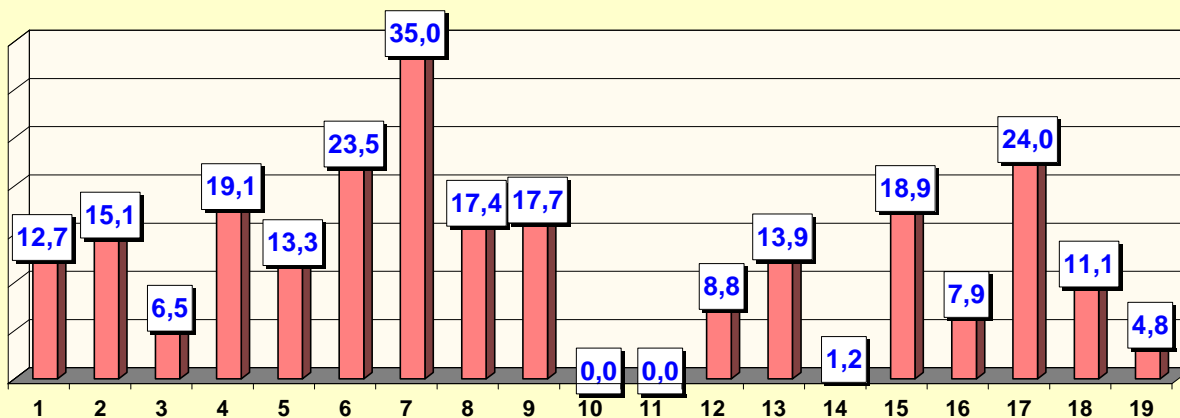
LA SPEZIA : SCUOLE MEDIE E I.C - LIVELLI DI COMPETENZA ESAMI DI STATO A.S. 2008-2009 - % RISPETTO AL TOTALE ALUNNI ESAMINATI - 1^ LINGUA STRANIERA (VOTO IN DECIMI): 4



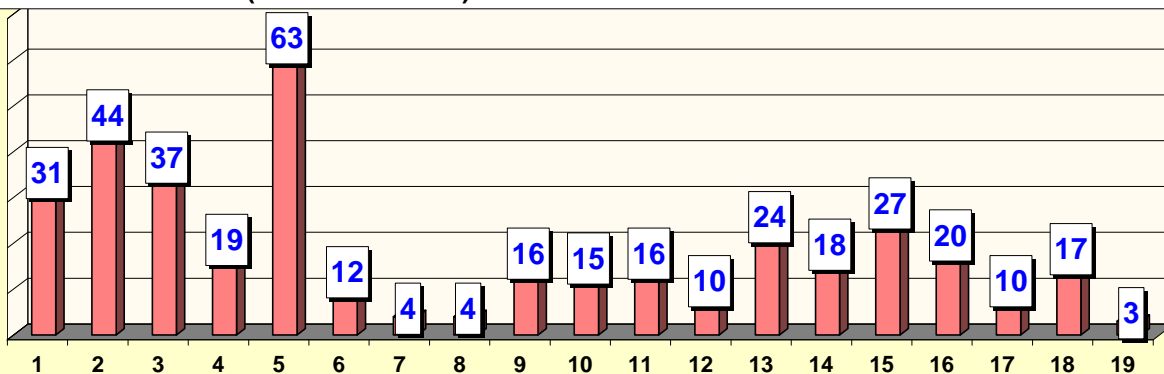
■ LA SPEZIA : SCUOLE MEDIE E I.C. - LIVELLI DI COMPETENZA ESAMI DI STATO A.S. 2008-2009 - 1^ LINGUA STRANIERA (VOTO IN DECIMI): 5



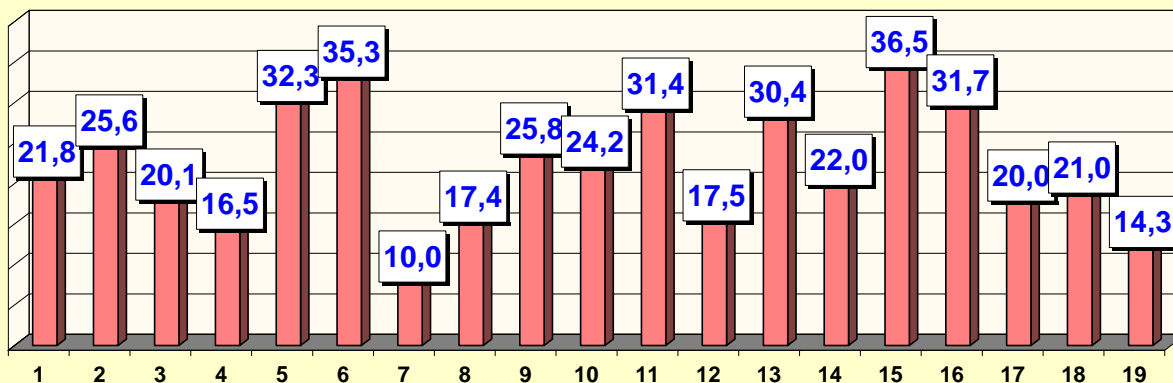
■ LA SPEZIA : SCUOLE MEDIE E I.C. - LIVELLI DI COMPETENZA ESAMI DI STATO A.S. 2008-2009 - % RISPETTO AL TOTALE ALUNNI ESAMINATI - 1^ LINGUA STRANIERA (VOTO IN DECIMI): 5



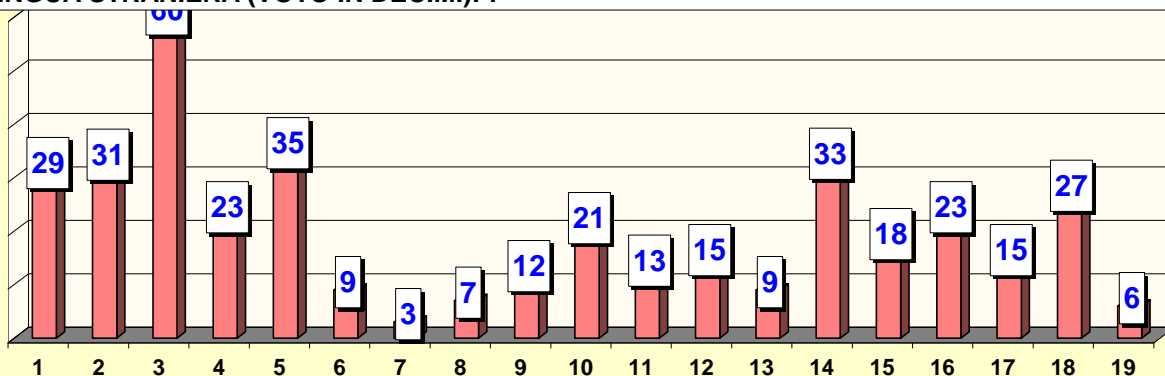
■ LA SPEZIA : SCUOLE MEDIE E I.C. - LIVELLI DI COMPETENZA ESAMI DI STATO A.S. 2008-2009 - 1^ LINGUA STRANIERA (VOTO IN DECIMI): 6



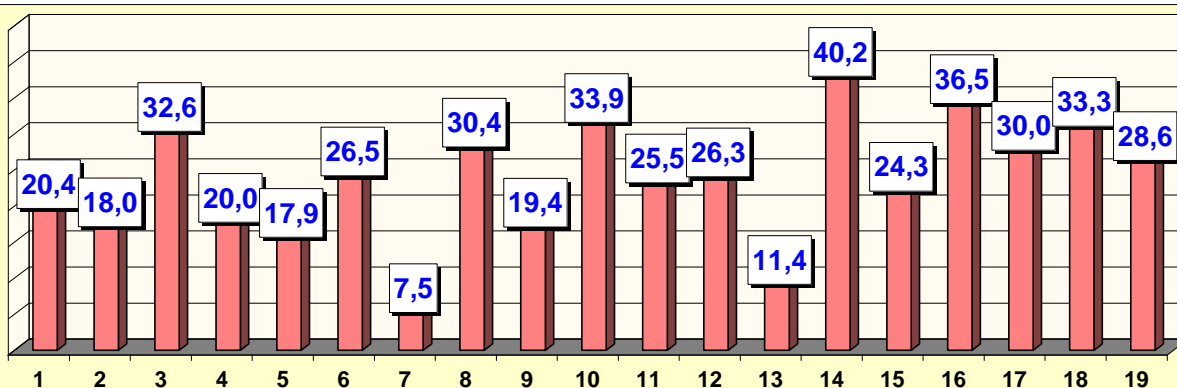
■ LA SPEZIA : SCUOLE MEDIE E I.C. - LIVELLI DI COMPETENZA ESAMI DI STATO A.S. 2008-2009 - % RISPETTO AL TOTALE ALUNNI ESAMINATI - 1^ LINGUA STRANIERA (VOTO IN DECIMI): 6



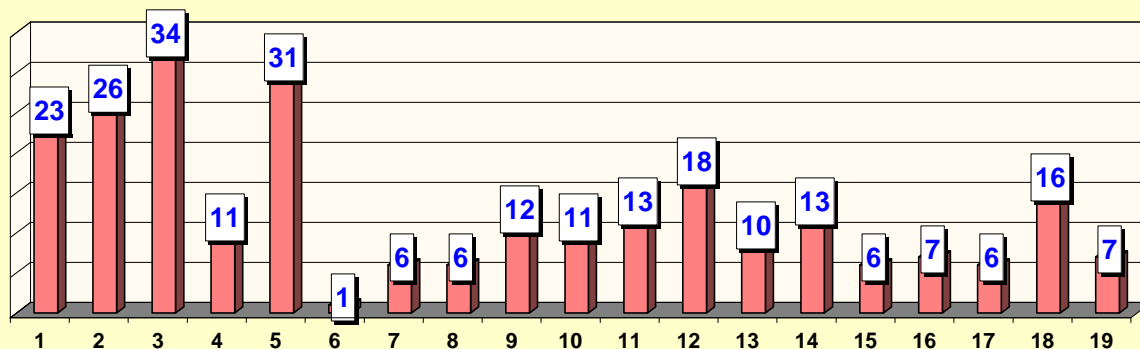
LA SPEZIA : SCUOLE MEDIE E I.C - LIVELLI DI COMPETENZA ESAMI DI STATO A.S. 2008-2009 - 1^ LINGUA STRANIERA (VOTO IN DECIMI): 7



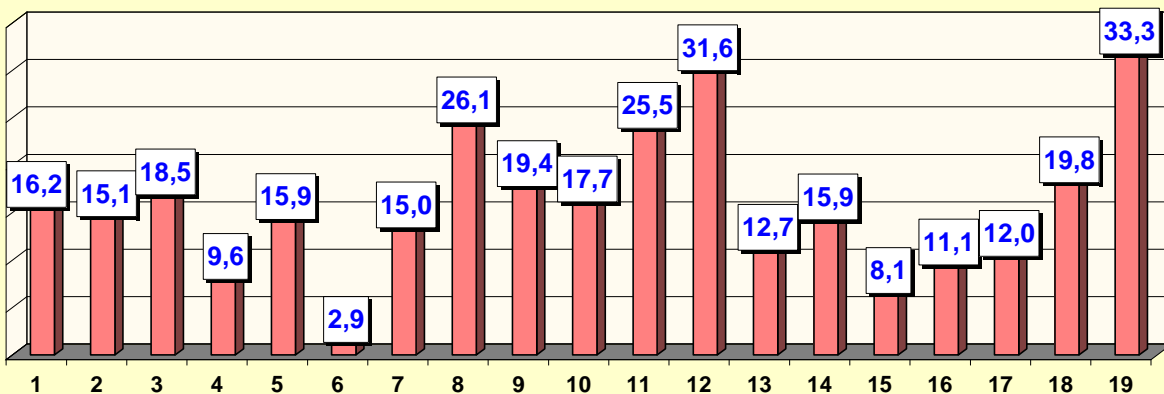
LA SPEZIA : SCUOLE MEDIE E I.C - LIVELLI DI COMPETENZA ESAMI DI STATO A.S. 2008-2009 - % RISPETTO AL TOTALE ALUNNI ESAMINATI - 1^ LINGUA STRANIERA (VOTO IN DECIMI): 7



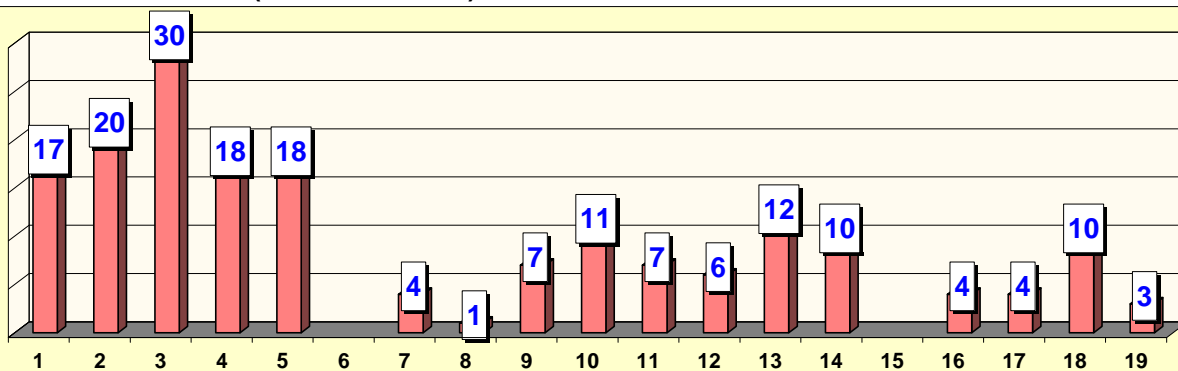
LA SPEZIA : SCUOLE MEDIE E I.C - LIVELLI DI COMPETENZA ESAMI DI STATO A.S. 2008-2009 - 1^ LINGUA STRANIERA (VOTO IN DECIMI): 8



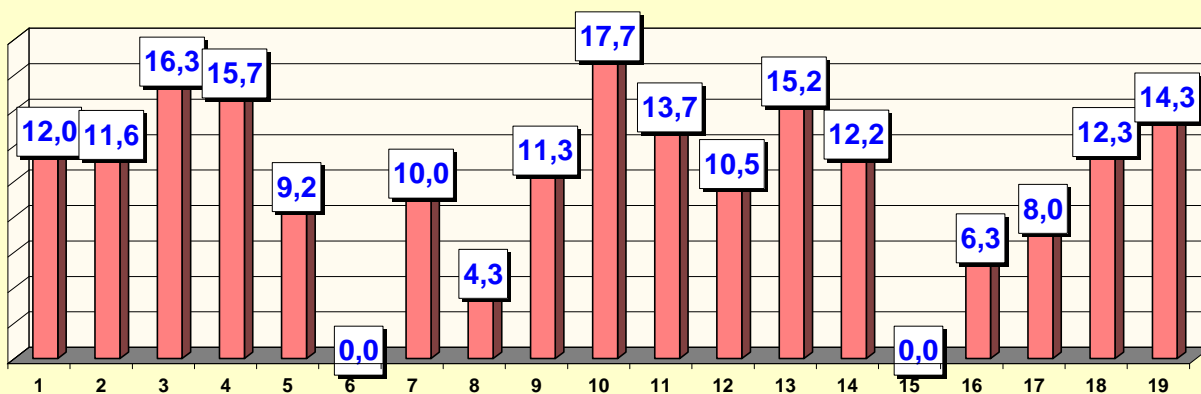
LA SPEZIA : SCUOLE MEDIE E I.C - LIVELLI DI COMPETENZA ESAMI DI STATO A.S. 2008-2009 - % RISPETTO AL TOTALE ALUNNI ESAMINATI - 1^ LINGUA STRANIERA (VOTO IN DECIMI): 8



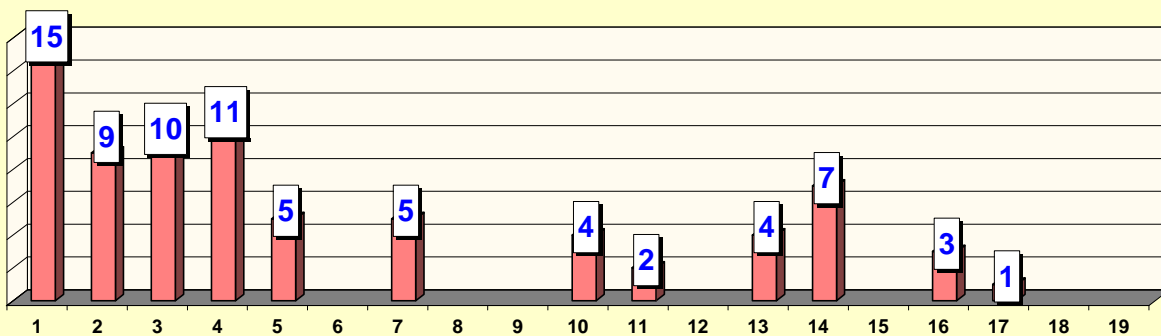
LA SPEZIA : SCUOLE MEDIE E I.C. - LIVELLI DI COMPETENZA ESAMI DI STATO A.S. 2008-2009 - 1^ LINGUA STRANIERA (VOTO IN DECIMI): 9



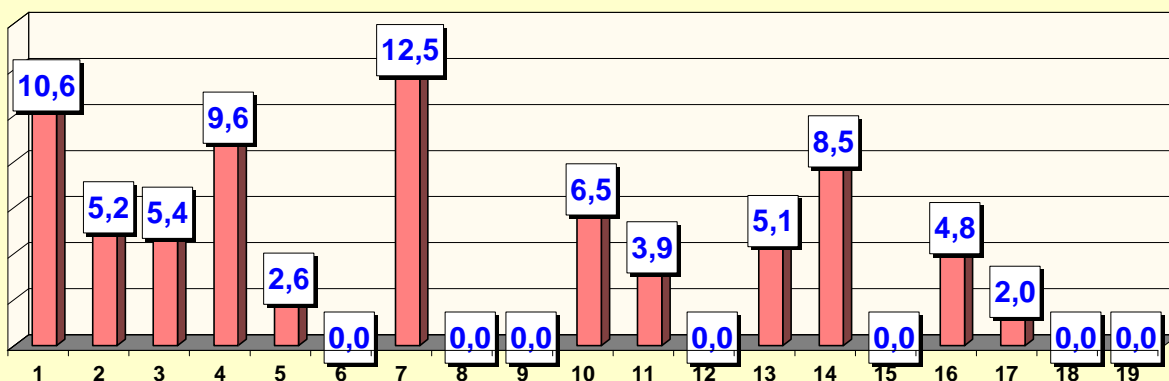
LA SPEZIA : SCUOLE MEDIE E I.C. - LIVELLI DI COMPETENZA ESAMI DI STATO A.S. 2008-2009 - % RISPETTO AL TOTALE ALUNNI ESAMINATI - 1^ LINGUA STRANIERA (VOTO IN DECIMI): 9



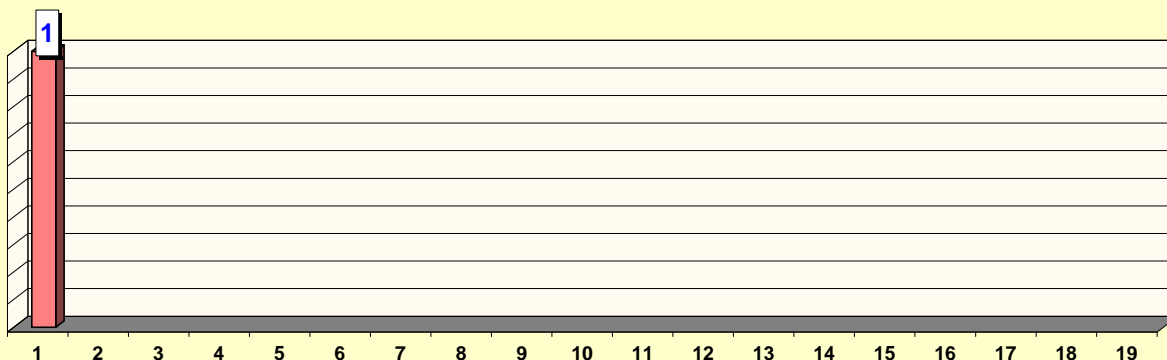
LA SPEZIA : SCUOLE MEDIE E I.C. - LIVELLI DI COMPETENZA ESAMI DI STATO A.S. 2008-2009 - 1^ LINGUA STRANIERA (VOTO IN DECIMI): 10



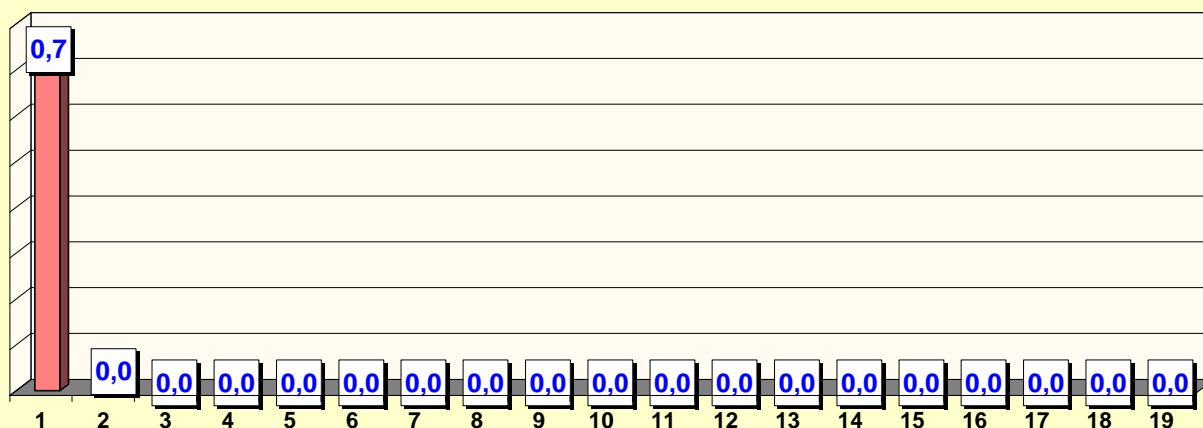
LA SPEZIA : SCUOLE MEDIE E I.C. - LIVELLI DI COMPETENZA ESAMI DI STATO A.S. 2008-2009 - % RISPETTO AL TOTALE ALUNNI ESAMINATI - 1^ LINGUA STRANIERA (VOTO IN DECIMI): 10



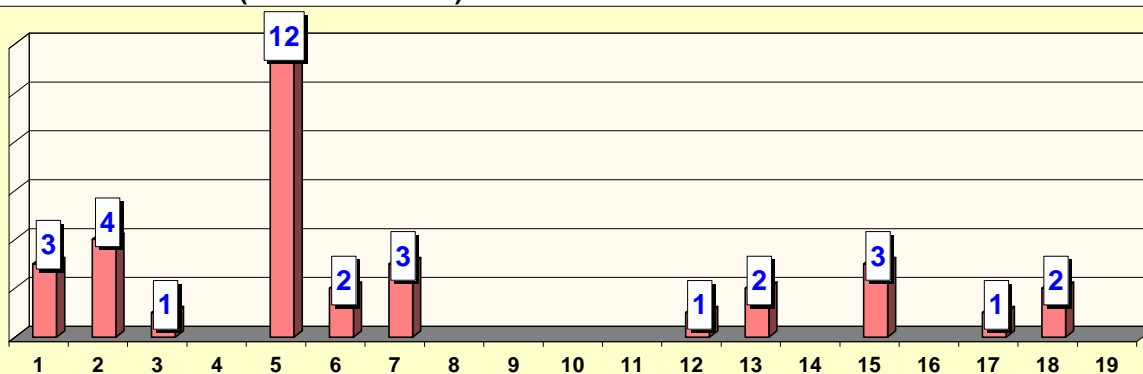
LA SPEZIA : SCUOLE MEDIE E I.C - LIVELLI DI COMPETENZA ESAMI DI STATO A.S. 2008-2009 - 2^ LINGUA STRANIERA (VOTO IN DECIMI): MENO DI 4



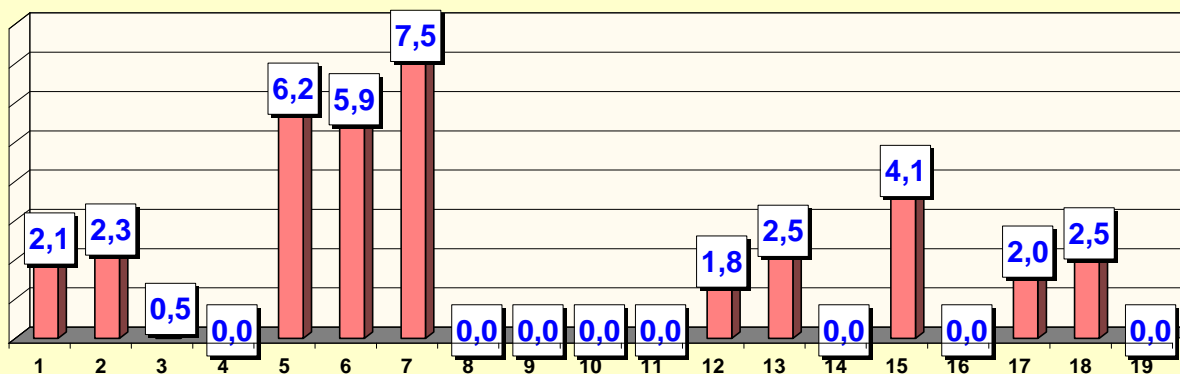
LA SPEZIA : SCUOLE MEDIE E I.C - LIVELLI DI COMPETENZA ESAMI DI STATO A.S. 2008-2009 - % RISPETTO AL TOTALE ALUNNI ESAMINATI - 2^ LINGUA STRANIERA (VOTO IN DECIMI): MENO DI 4



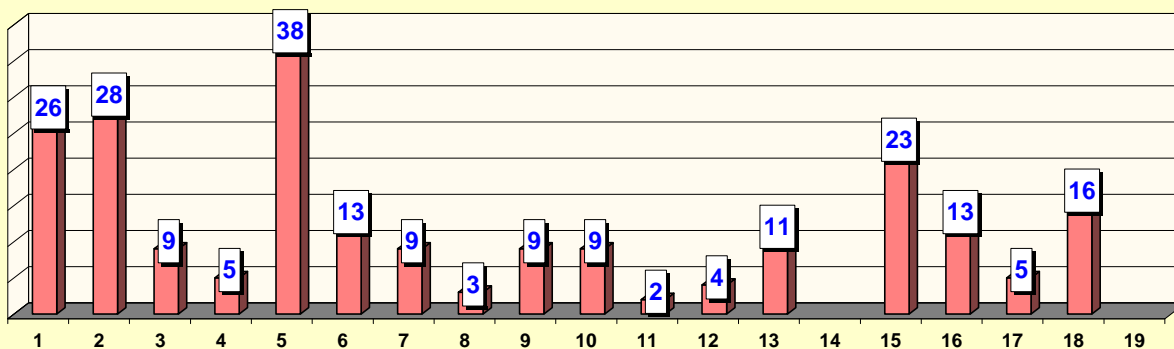
LA SPEZIA : SCUOLE MEDIE E I.C - LIVELLI DI COMPETENZA ESAMI DI STATO A.S. 2008-2009 - 2^ LINGUA STRANIERA (VOTO IN DECIMI): 4



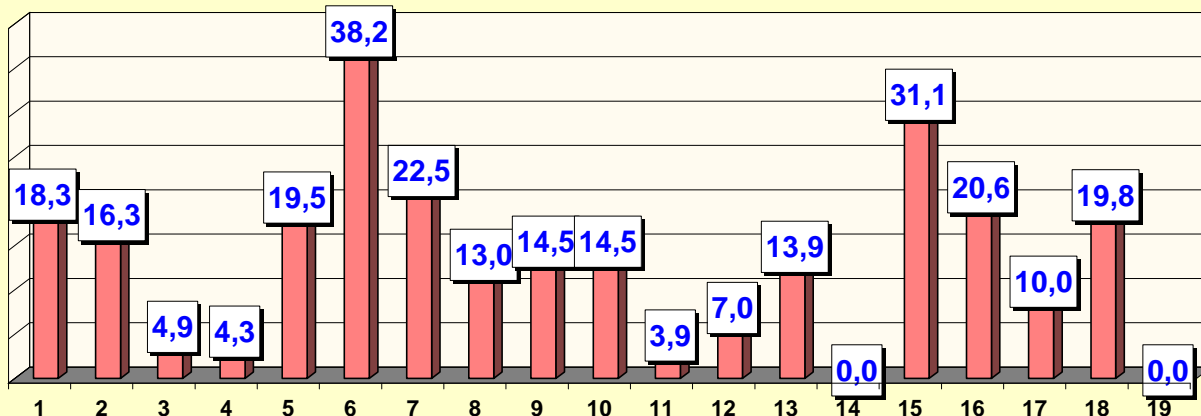
LA SPEZIA : SCUOLE MEDIE E I.C - LIVELLI DI COMPETENZA ESAMI DI STATO A.S. 2008-2009 - % RISPETTO AL TOTALE ALUNNI ESAMINATI - 2^ LINGUA STRANIERA (VOTO IN DECIMI): 4



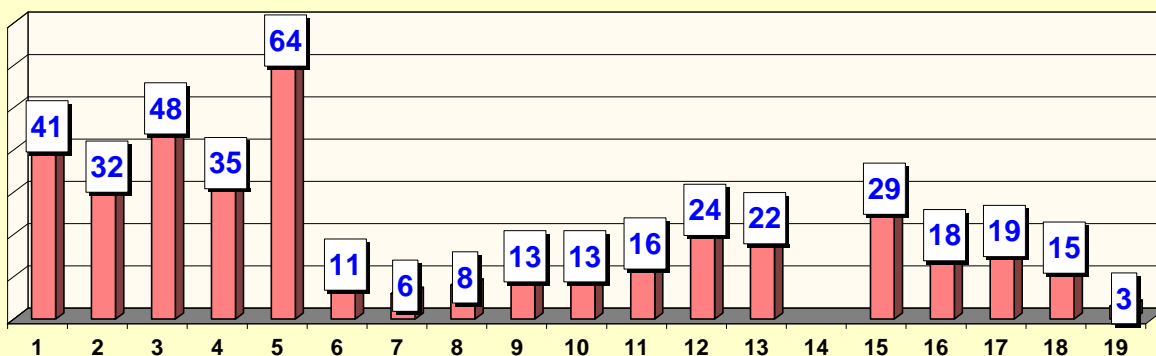
LA SPEZIA : SCUOLE MEDIE E I.C. - LIVELLI DI COMPETENZA ESAMI DI STATO A.S. 2008-2009 - 2^ LINGUA STRANIERA (VOTO IN DECIMI): 5



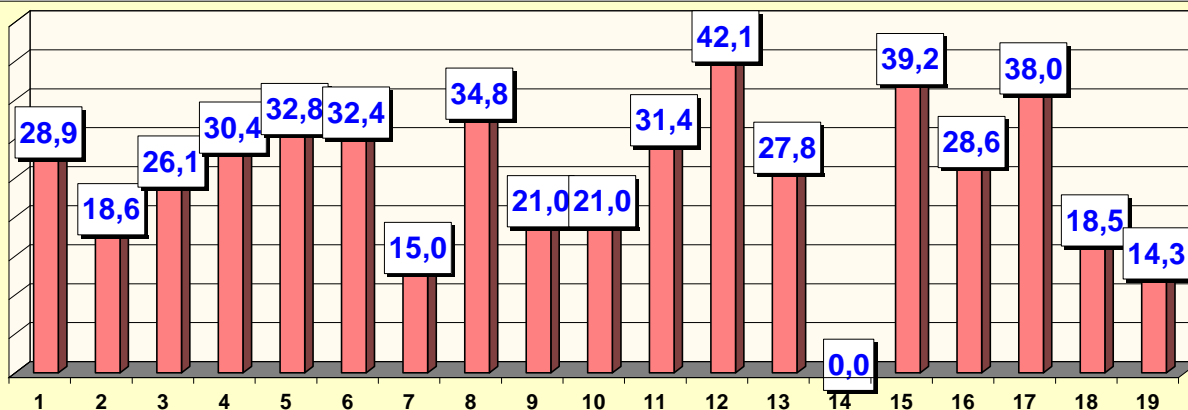
LA SPEZIA : SCUOLE MEDIE E I.C. - LIVELLI DI COMPETENZA ESAMI DI STATO A.S. 2008-2009 - % RISPETTO AL TOTALE ALUNNI ESAMINATI - 2^ LINGUA STRANIERA (VOTO IN DECIMI): 5



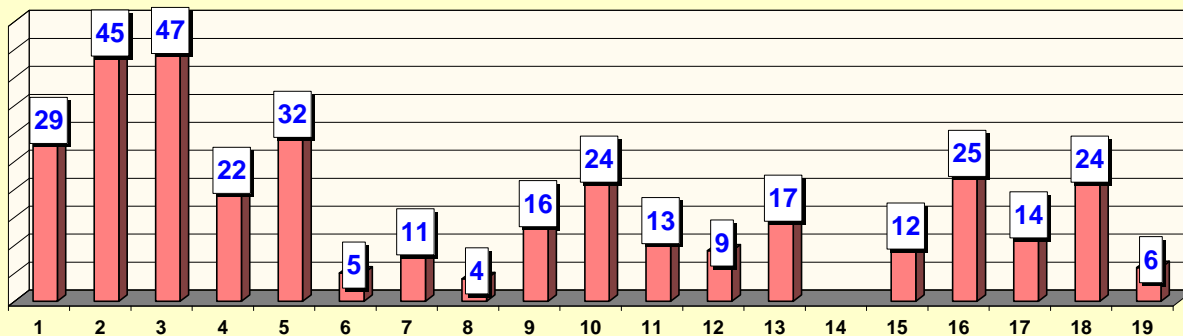
LA SPEZIA : SCUOLE MEDIE E I.C. - LIVELLI DI COMPETENZA ESAMI DI STATO A.S. 2008-2009 - 2^ LINGUA STRANIERA (VOTO IN DECIMI): 6



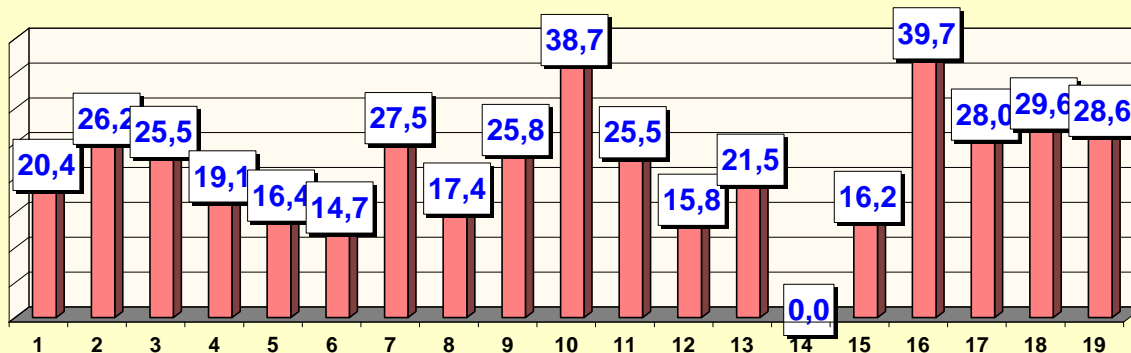
LA SPEZIA : SCUOLE MEDIE E I.C. - LIVELLI DI COMPETENZA ESAMI DI STATO A.S. 2008-2009 - % RISPETTO AL TOTALE ALUNNI ESAMINATI - 2^ LINGUA STRANIERA (VOTO IN DECIMI): 6



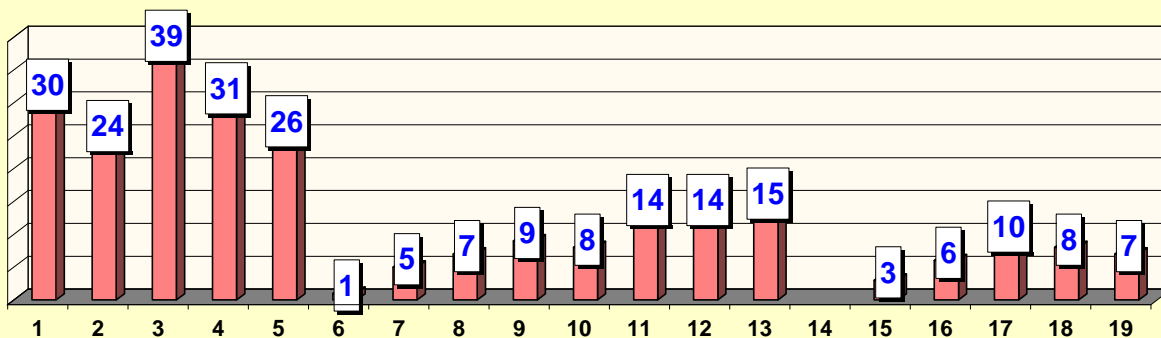
■ LA SPEZIA : SCUOLE MEDIE E I.C. - LIVELLI DI COMPETENZA ESAMI DI STATO A.S. 2008-2009 - 2<sup>A</sup> LINGUA STRANIERA (VOTO IN DECIMI): 7



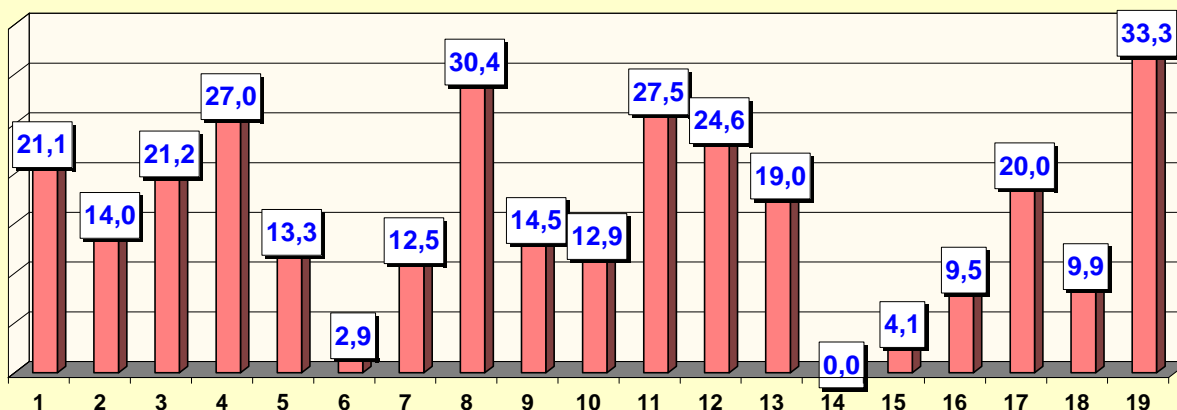
■ LA SPEZIA : SCUOLE MEDIE E I.C. - LIVELLI DI COMPETENZA ESAMI DI STATO A.S. 2008-2009 - % RISPETTO AL TOTALE ALUNNI ESAMINATI - 2<sup>A</sup> LINGUA STRANIERA (VOTO IN DECIMI): 7



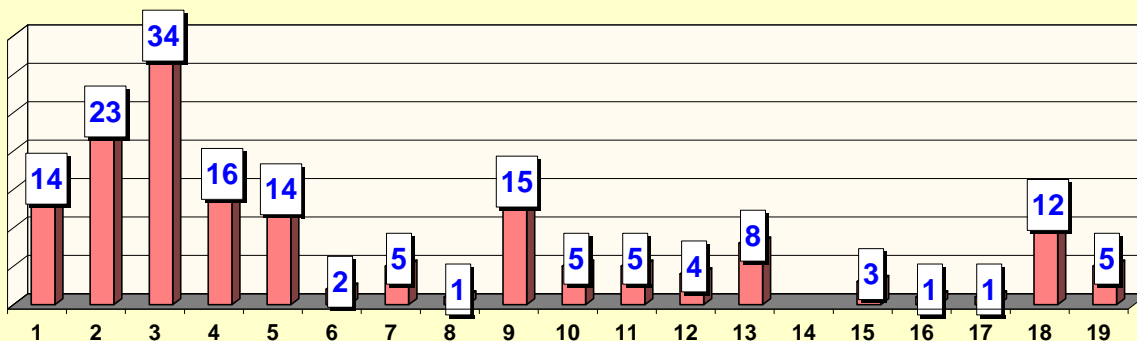
■ LA SPEZIA : SCUOLE MEDIE E I.C. - LIVELLI DI COMPETENZA ESAMI DI STATO A.S. 2008-2009 - 2<sup>A</sup> LINGUA STRANIERA (VOTO IN DECIMI): 8



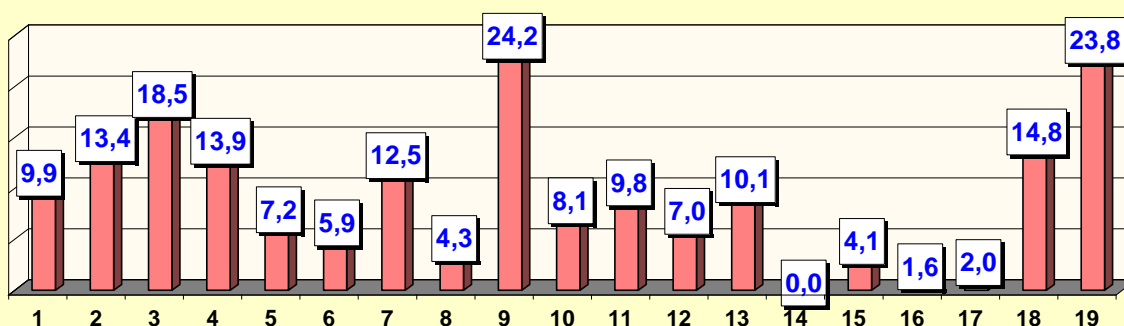
■ LA SPEZIA : SCUOLE MEDIE E I.C. - LIVELLI DI COMPETENZA ESAMI DI STATO A.S. 2008-2009 - % RISPETTO AL TOTALE ALUNNI ESAMINATI - 2<sup>A</sup> LINGUA STRANIERA (VOTO IN DECIMI): 8



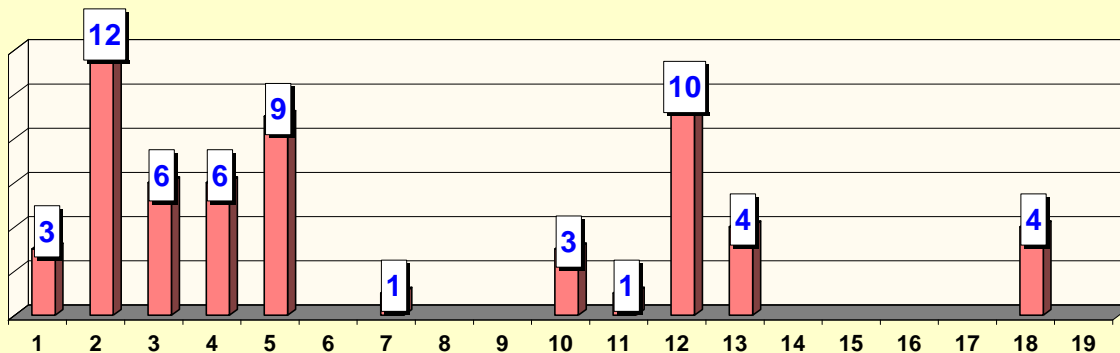
LA SPEZIA : SCUOLE MEDIE E I.C - LIVELLI DI COMPETENZA ESAMI DI STATO A.S. 2008-2009 - 2^ LINGUA STRANIERA (VOTO IN DECIMI): 9



LA SPEZIA : SCUOLE MEDIE E I.C - LIVELLI DI COMPETENZA ESAMI DI STATO A.S. 2008-2009 - % RISPETTO AL TOTALE ALUNNI ESAMINATI - 2^ LINGUA STRANIERA (VOTO IN DECIMI): 9



LA SPEZIA : SCUOLE MEDIE E I.C - LIVELLI DI COMPETENZA ESAMI DI STATO A.S. 2008-2009 - 2^ LINGUA STRANIERA (VOTO IN DECIMI): 10



LA SPEZIA : SCUOLE MEDIE E I.C - LIVELLI DI COMPETENZA ESAMI DI STATO A.S. 2008-2009 - % RISPETTO AL TOTALE ALUNNI ESAMINATI - 2^ LINGUA STRANIERA (VOTO IN DECIMI): 10

