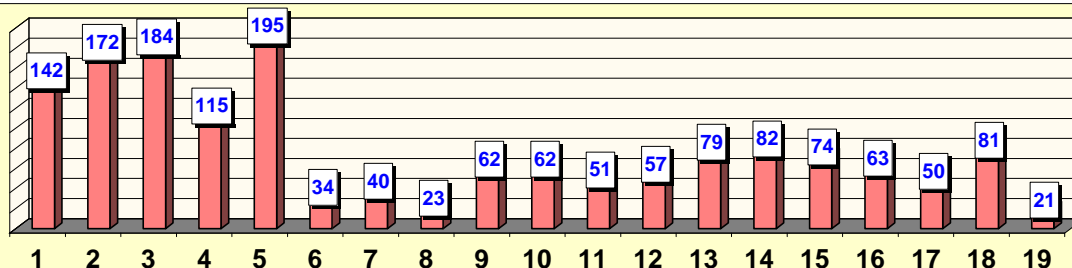
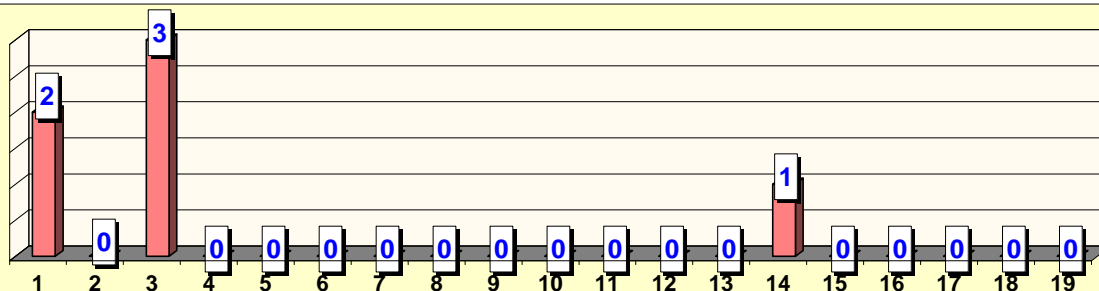


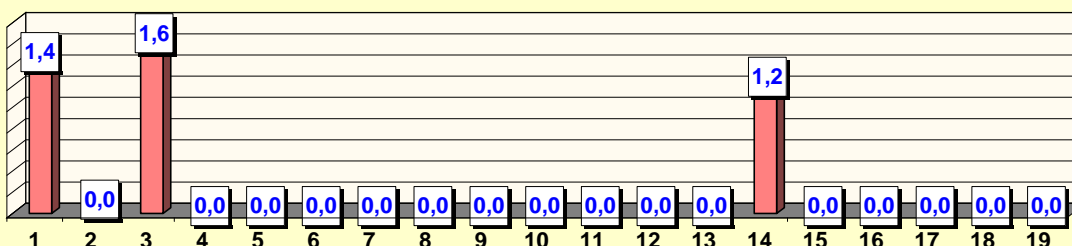
**LA SPEZIA : SCUOLE MEDIE E I.C. A.S. 2008/09 - NUMERO ALUNNI ESAMINATI**



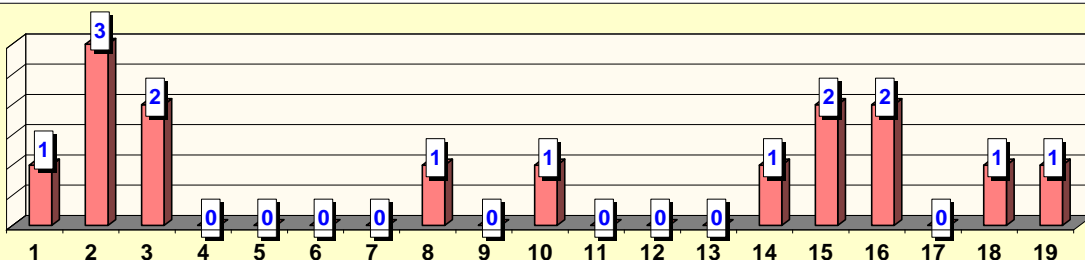
**LA SPEZIA : SCUOLE MEDIE E I.C - LIVELLI DI COMPETENZA ESAMI DI STATO A.S. 2008-2009 - PROVA NAZIONALE - ITEMS ITALIANO + MATEMATICA MENO DI 4**



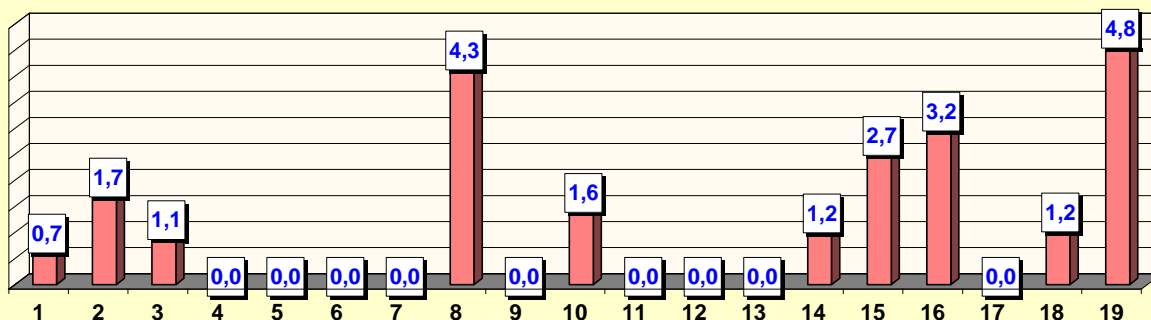
**LA SPEZIA : SCUOLE MEDIE E I.C - LIVELLI DI COMPETENZA ESAMI DI STATO A.S. 2008-2009 - % RISPETTO AL TOTALE ALUNNI ESAMINATI - PROVA NAZIONALE - ITEMS ITALIANO + MATEMATICA MENO DI 4**



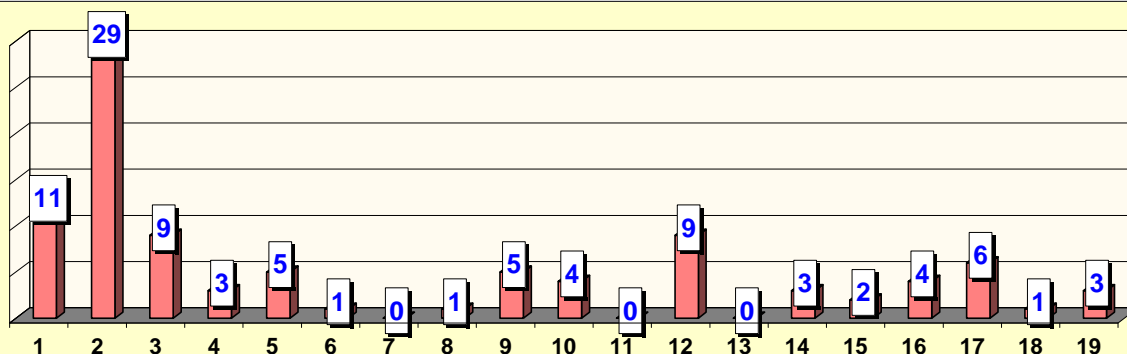
**LA SPEZIA : SCUOLE MEDIE E I.C - LIVELLI DI COMPETENZA ESAMI DI STATO A.S. 2008-2009 - PROVA NAZIONALE - ITEMS ITALIANO + MATEMATICA 4**



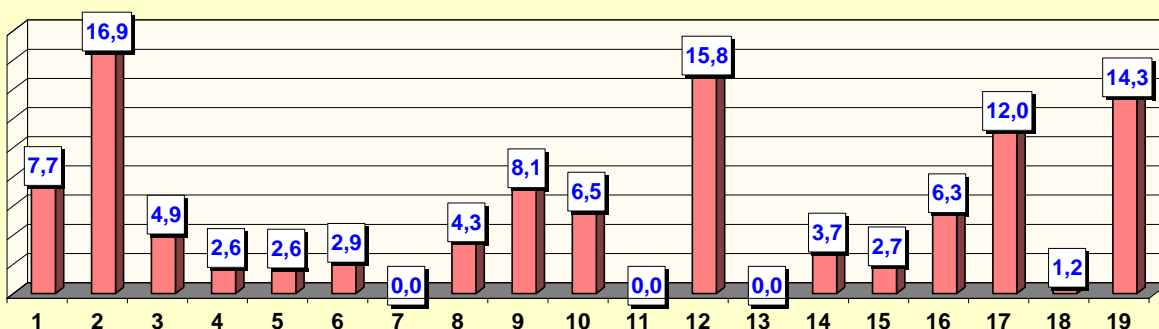
**LA SPEZIA : SCUOLE MEDIE E I.C - LIVELLI DI COMPETENZA ESAMI DI STATO A.S. 2008-2009 - % RISPETTO AL TOTALE ALUNNI ESAMINATI - PROVA NAZIONALE - ITEMS**



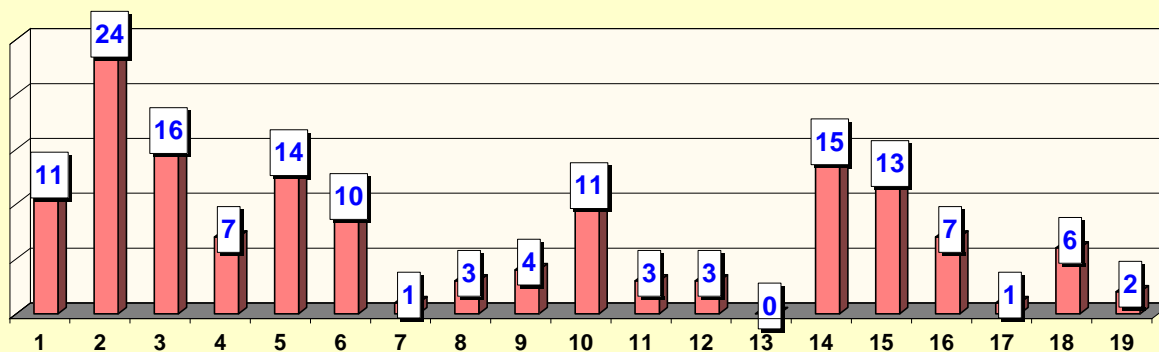
**LA SPEZIA : SCUOLE MEDIE E I.C - LIVELLI DI COMPETENZA ESAMI DI STATO A.S. 2008-2009 - PROVA NAZIONALE - ITEMS ITALIANO + MATEMATICA 5**



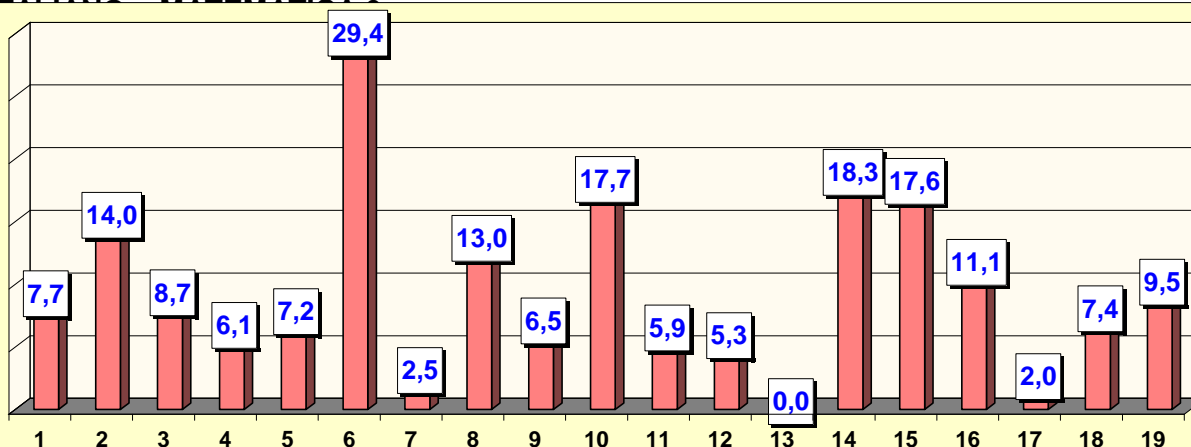
**LA SPEZIA : SCUOLE MEDIE E I.C - LIVELLI DI COMPETENZA ESAMI DI STATO A.S. 2008-2009 - % RISPETTO AL TOTALE ALUNNI ESAMINATI - PROVA NAZIONALE - ITEMS**



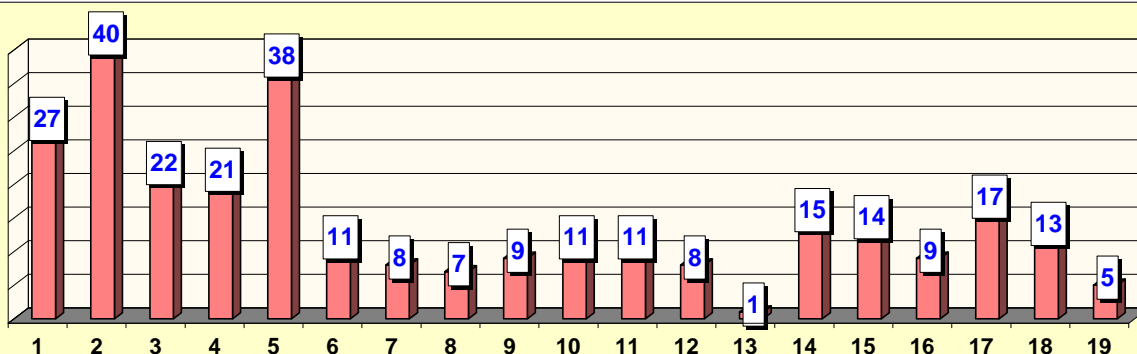
**LA SPEZIA : SCUOLE MEDIE E I.C - LIVELLI DI COMPETENZA ESAMI DI STATO A.S. 2008-2009 - PROVA NAZIONALE - ITEMS ITALIANO + MATEMATICA 6**



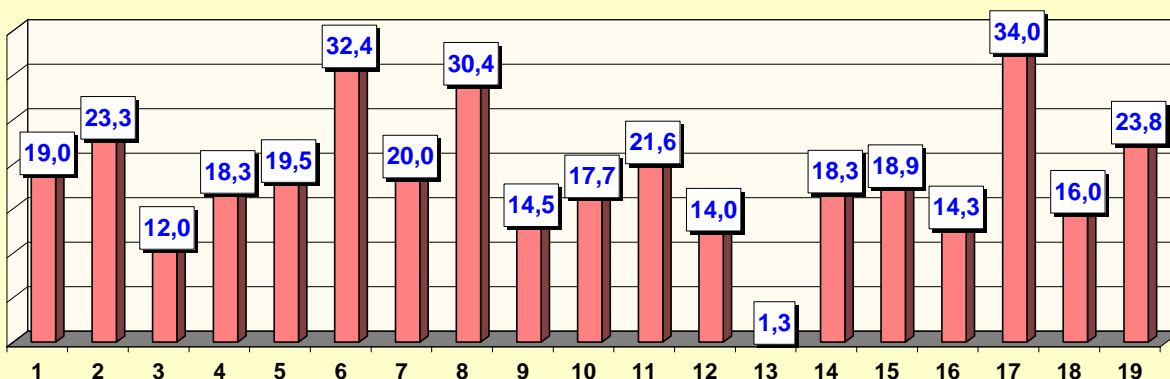
**LA SPEZIA : SCUOLE MEDIE E I.C - LIVELLI DI COMPETENZA ESAMI DI STATO A.S. 2008-2009 - % RISPETTO AL TOTALE ALUNNI ESAMINATI - PROVA NAZIONALE - ITEMS**



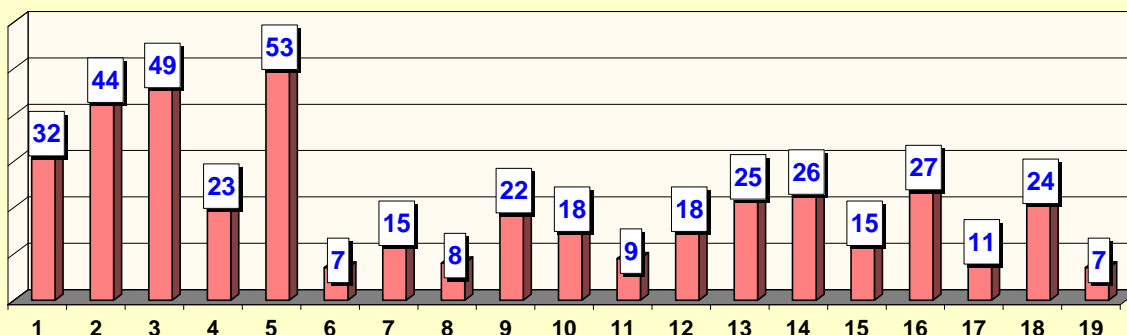
■ LA SPEZIA : SCUOLE MEDIE E I.C. - LIVELLI DI COMPETENZA ESAMI DI STATO A.S. 2008-2009 - PROVA NAZIONALE - ITEMS ITALIANO + MATEMATICA 7



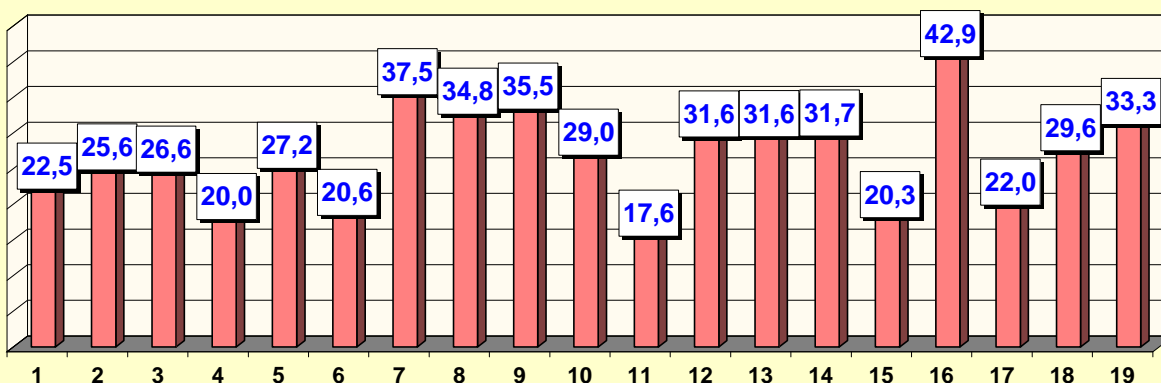
■ LA SPEZIA : SCUOLE MEDIE E I.C. - LIVELLI DI COMPETENZA ESAMI DI STATO A.S. 2008-2009 - % RISPETTO AL TOTALE ALUNNI ESAMINATI - PROVA NAZIONALE - ITEMS



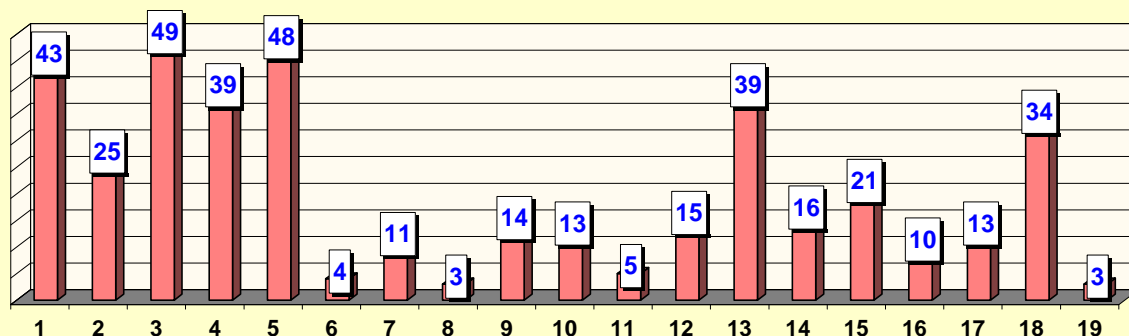
■ LA SPEZIA : SCUOLE MEDIE E I.C. - LIVELLI DI COMPETENZA ESAMI DI STATO A.S. 2008-2009 - PROVA NAZIONALE - ITEMS ITALIANO + MATEMATICA 8



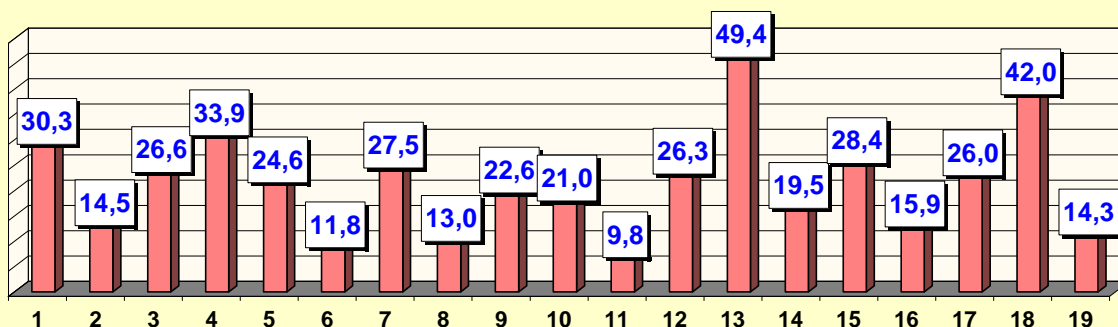
■ LA SPEZIA : SCUOLE MEDIE E I.C. - LIVELLI DI COMPETENZA ESAMI DI STATO A.S. 2008-2009 - % RISPETTO AL TOTALE ALUNNI ESAMINATI - PROVA NAZIONALE - ITEMS



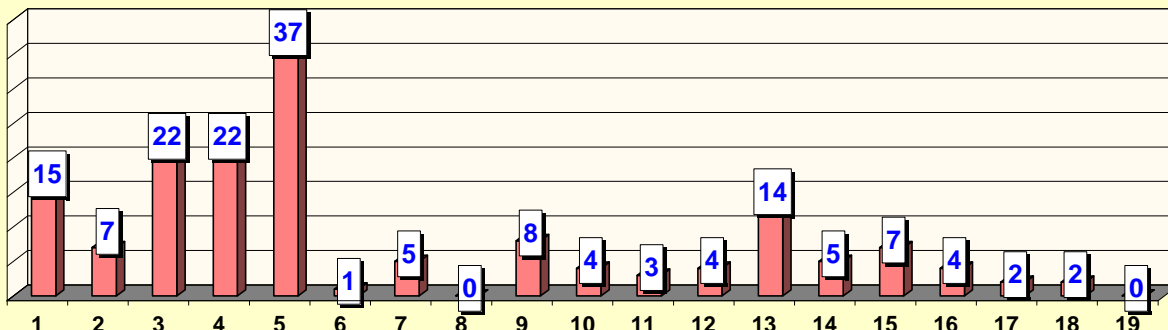
**LA SPEZIA : SCUOLE MEDIE E I.C - LIVELLI DI COMPETENZA ESAMI DI STATO A.S. 2008-2009 - PROVA NAZIONALE - ITEMS ITALIANO + MATEMATICA 9**



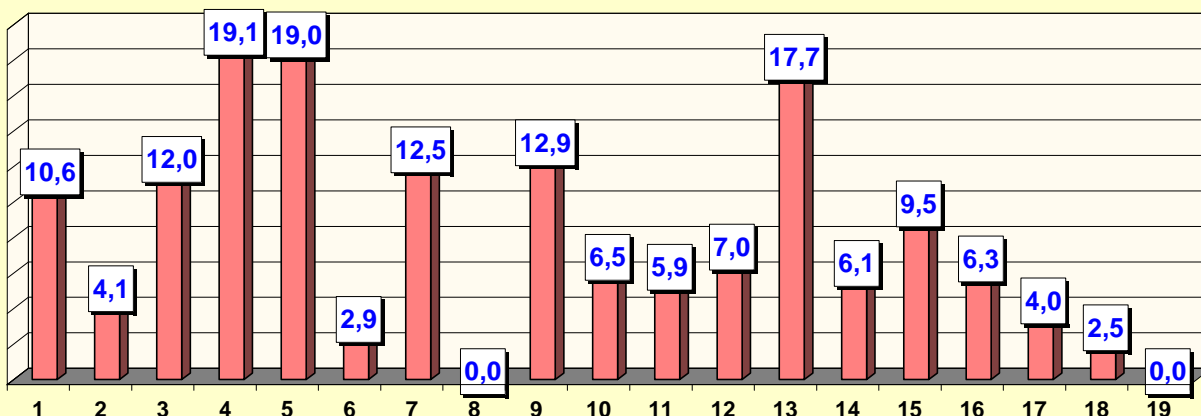
**LA SPEZIA : SCUOLE MEDIE E I.C - LIVELLI DI COMPETENZA ESAMI DI STATO A.S. 2008-2009 - % RISPETTO AL TOTALE ALUNNI ESAMINATI - PROVA NAZIONALE - ITEMS**



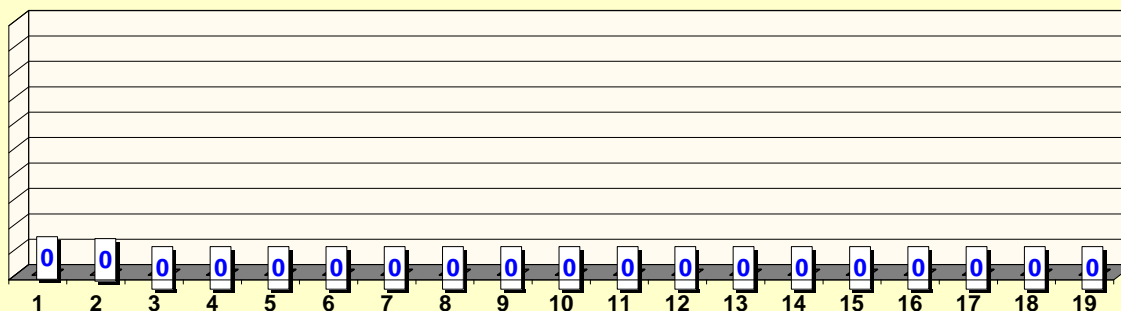
**LA SPEZIA : SCUOLE MEDIE E I.C - LIVELLI DI COMPETENZA ESAMI DI STATO A.S. 2008-2009 - PROVA NAZIONALE - ITEMS ITALIANO + MATEMATICA 10**



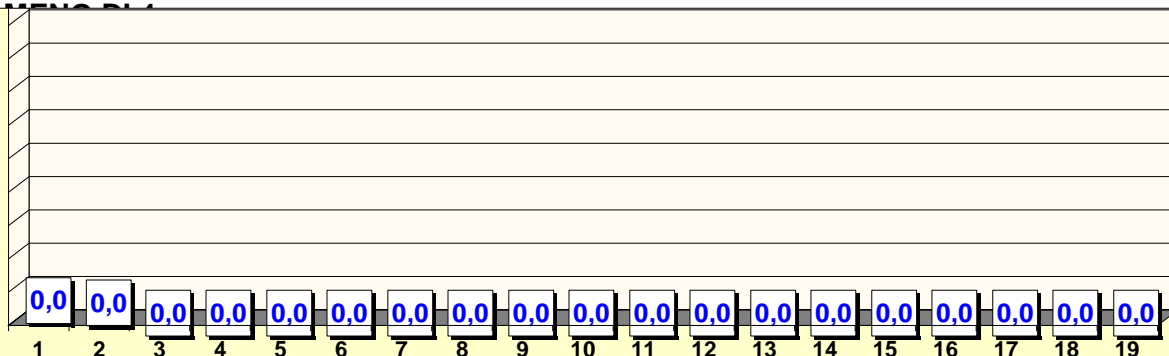
**LA SPEZIA : SCUOLE MEDIE E I.C - LIVELLI DI COMPETENZA ESAMI DI STATO A.S. 2008-2009 - % RISPETTO AL TOTALE ALUNNI ESAMINATI - PROVA NAZIONALE - ITEMS**



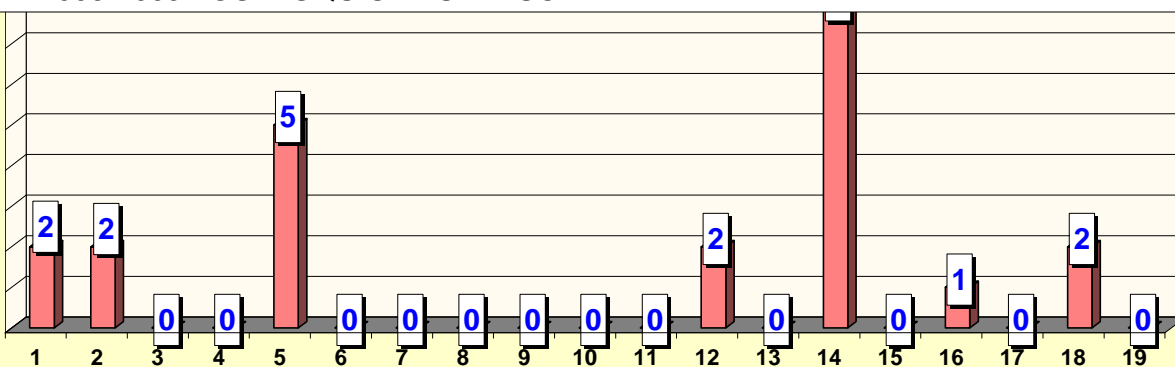
LA SPEZIA : SCUOLE MEDIE E I.C - LIVELLI DI COMPETENZA ESAMI DI STATO A.S. 2008-2009 - COLLOQUIO PLURIDISCIPLINARE : MENO DI 4



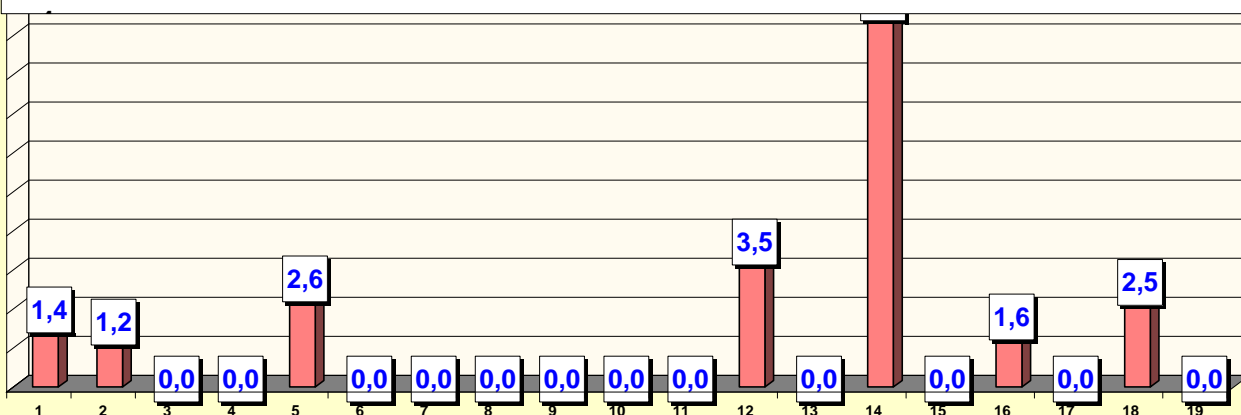
LA SPEZIA : SCUOLE MEDIE E I.C - LIVELLI DI COMPETENZA ESAMI DI STATO A.S. 2008-2009 - % RISPETTO AL TOTALE ALUNNI ESAMINATI - COLLOQUIO PLURIDISCIPLINARE : MENO DI 4



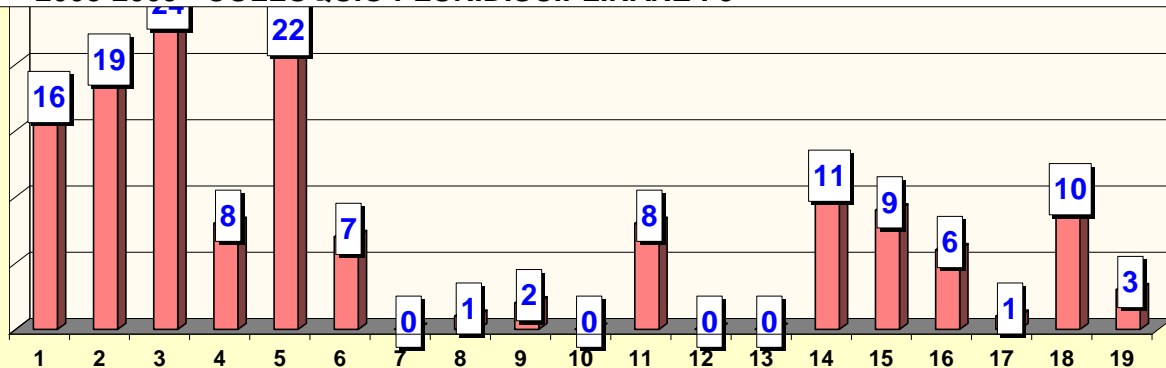
LA SPEZIA : SCUOLE MEDIE E I.C - LIVELLI DI COMPETENZA ESAMI DI STATO A.S. 2008-2009 - COLLOQUIO PLURIDISCIPLINARE : 4



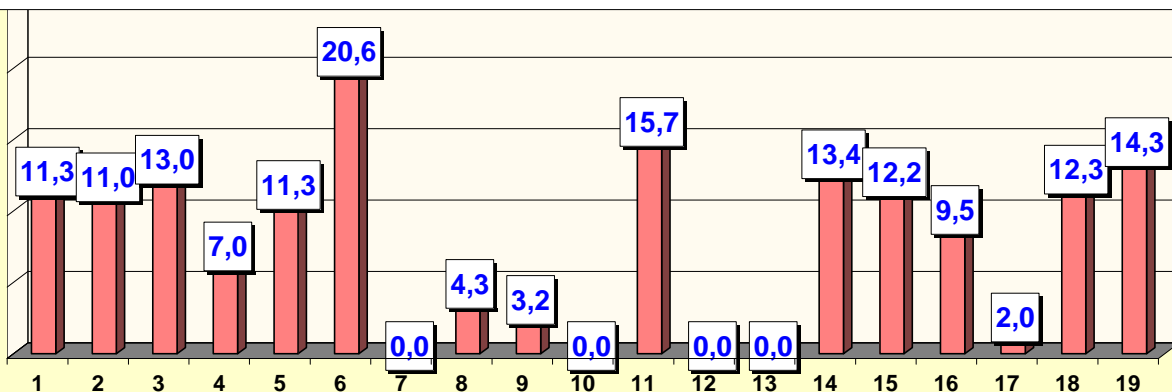
LA SPEZIA : SCUOLE MEDIE E I.C - LIVELLI DI COMPETENZA ESAMI DI STATO A.S. 2008-2009 - % RISPETTO AL TOTALE ALUNNI ESAMINATI - COLLOQUIO PLURIDISCIPLINARE : 4



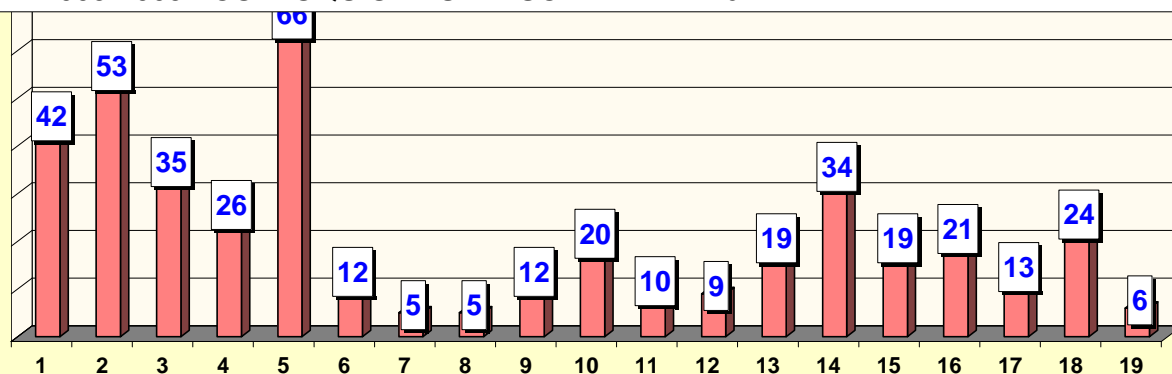
LA SPEZIA : SCUOLE MEDIE E I.C - LIVELLI DI COMPETENZA ESAMI DI STATO A.S. 2008-2009 - COLLOQUIO PLURIDISCIPLINARE : 5



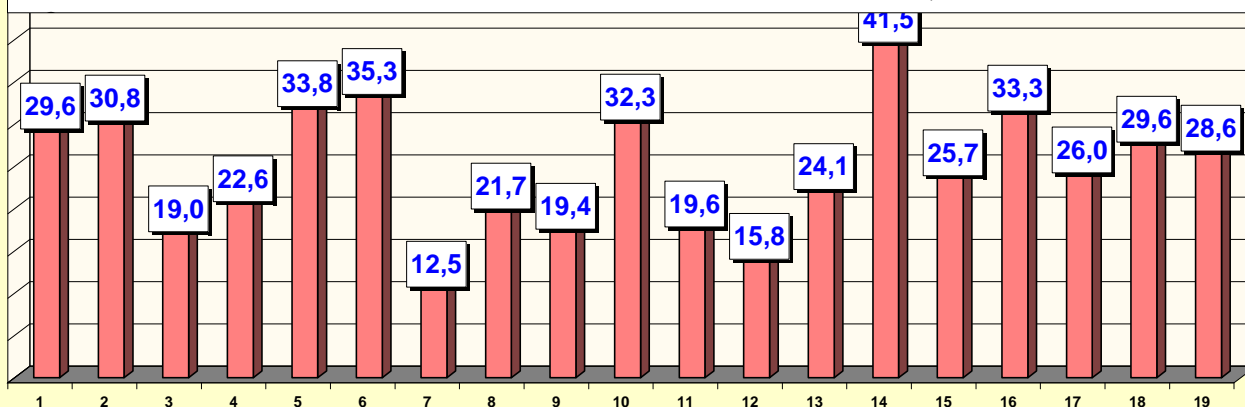
LA SPEZIA : SCUOLE MEDIE E I.C - LIVELLI DI COMPETENZA ESAMI DI STATO A.S. 2008-2009 - % RISPETTO AL TOTALE ALUNNI ESAMINATI - COLLOQUIO PLURIDISCIPLINARE :



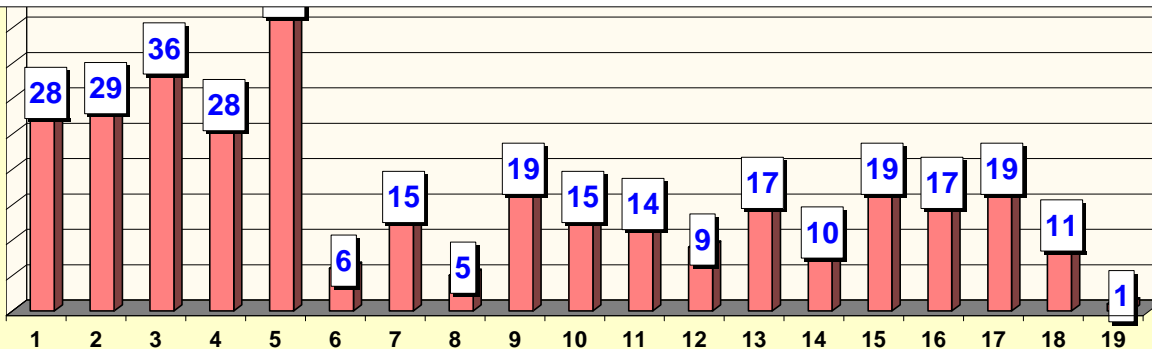
LA SPEZIA : SCUOLE MEDIE E I.C - LIVELLI DI COMPETENZA ESAMI DI STATO A.S. 2008-2009 - COLLOQUIO PLURIDISCIPLINARE : 6



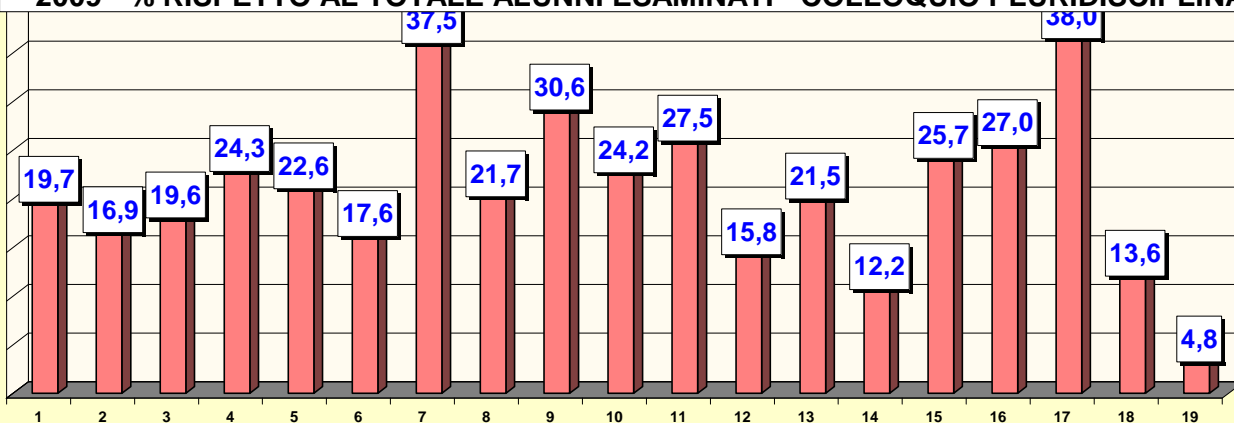
LA SPEZIA : SCUOLE MEDIE E I.C - LIVELLI DI COMPETENZA ESAMI DI STATO A.S. 2008-2009 - % RISPETTO AL TOTALE ALUNNI ESAMINATI - COLLOQUIO PLURIDISCIPLINARE :



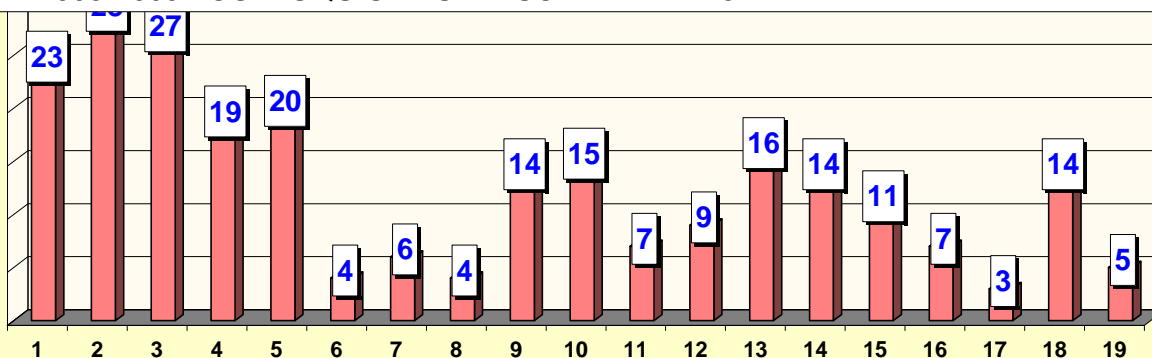
LA SPEZIA : SCUOLE MEDIE E I.C - LIVELLI DI COMPETENZA ESAMI DI STATO A.S. 2008-2009 - COLLOQUIO PLURIDISCIPLINARE : 7



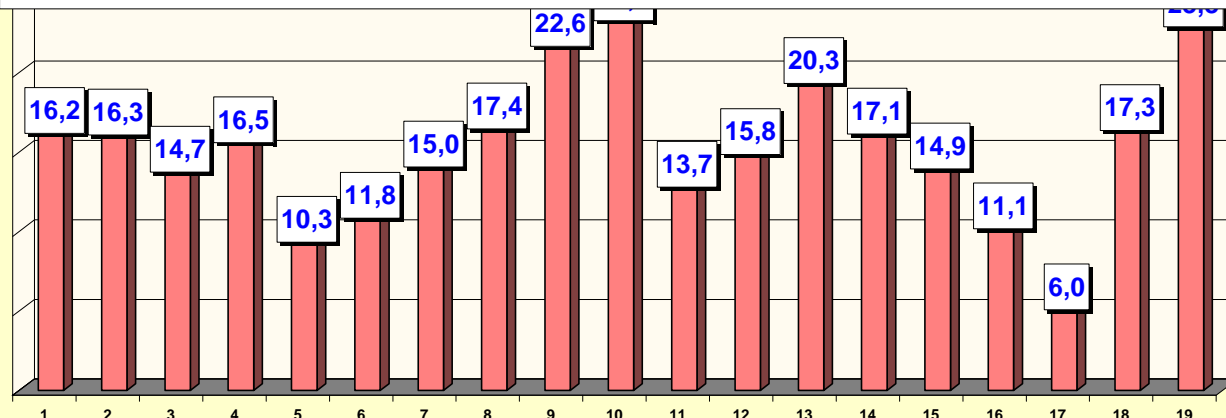
LA SPEZIA : SCUOLE MEDIE E I.C - LIVELLI DI COMPETENZA ESAMI DI STATO A.S. 2008-2009 - % RISPETTO AL TOTALE ALUNNI ESAMINATI - COLLOQUIO PLURIDISCIPLINARE :



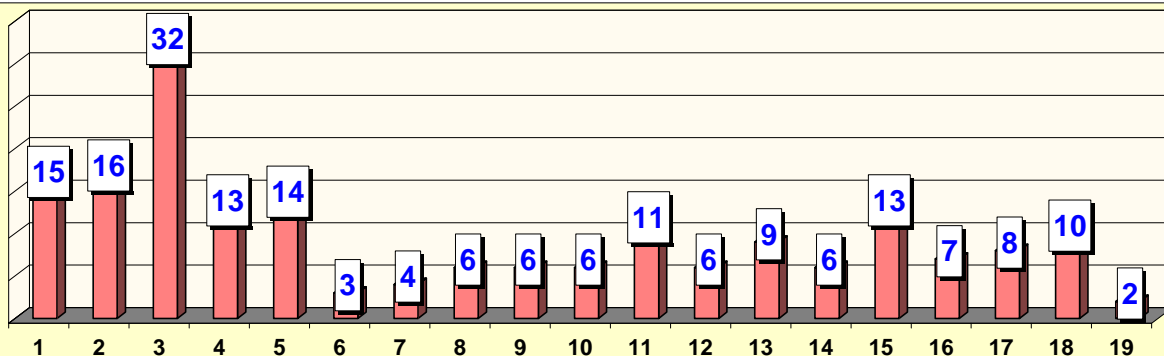
LA SPEZIA : SCUOLE MEDIE E I.C - LIVELLI DI COMPETENZA ESAMI DI STATO A.S. 2008-2009 - COLLOQUIO PLURIDISCIPLINARE : 8



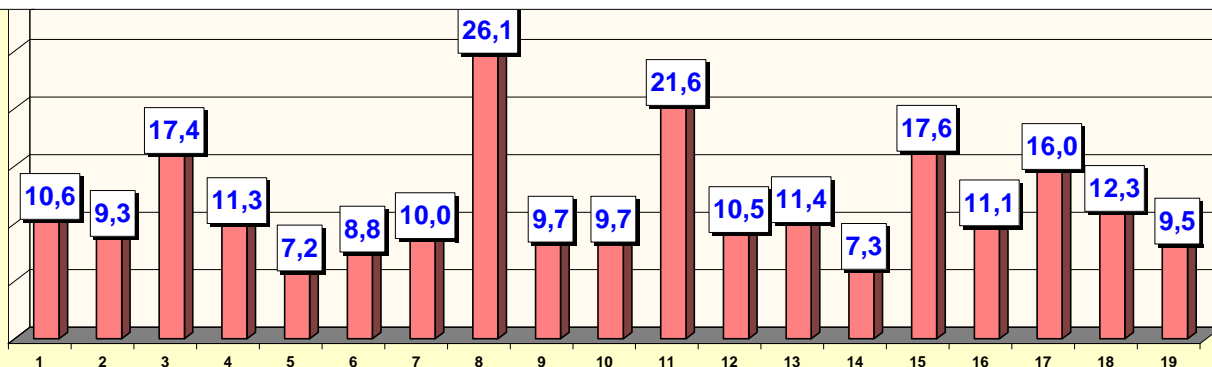
LA SPEZIA : SCUOLE MEDIE E I.C - LIVELLI DI COMPETENZA ESAMI DI STATO A.S. 2008-2009 - % RISPETTO AL TOTALE ALUNNI ESAMINATI - COLLOQUIO PLURIDISCIPLINARE : 8



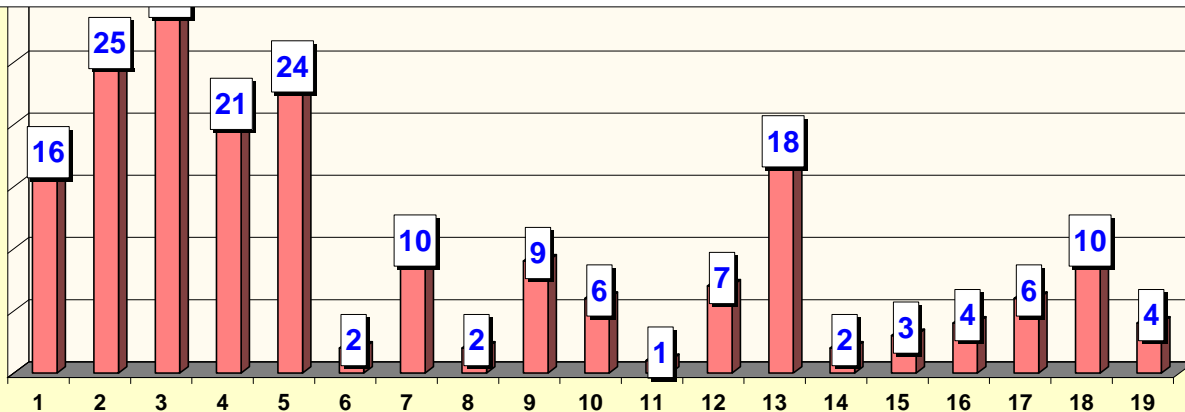
LA SPEZIA : SCUOLE MEDIE E I.C. - LIVELLI DI COMPETENZA ESAMI DI STATO A.S. 2008-2009 - COLLOQUIO PLURIDISCIPLINARE : 9



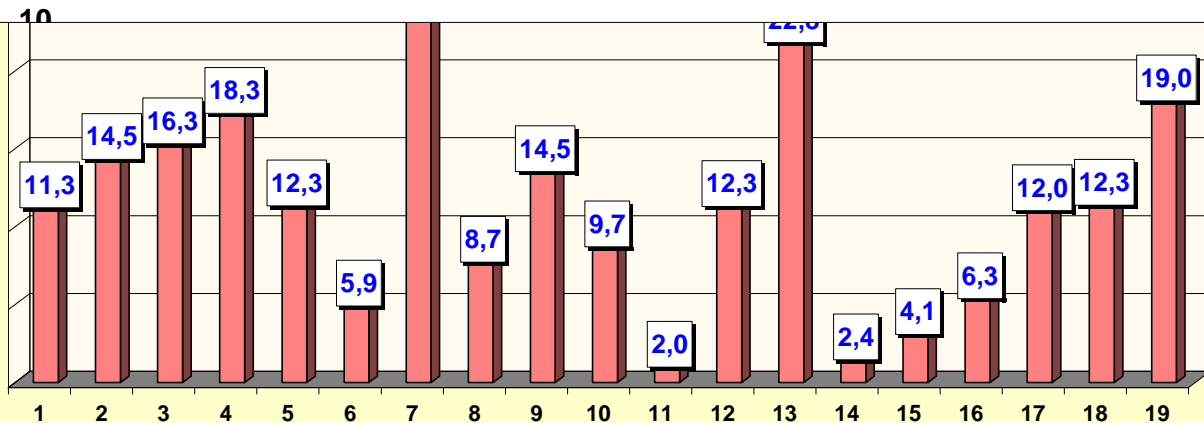
LA SPEZIA : SCUOLE MEDIE E I.C. - LIVELLI DI COMPETENZA ESAMI DI STATO A.S. 2008-2009 - % RISPETTO AL TOTALE ALUNNI ESAMINATI - COLLOQUIO PLURIDISCIPLINARE :



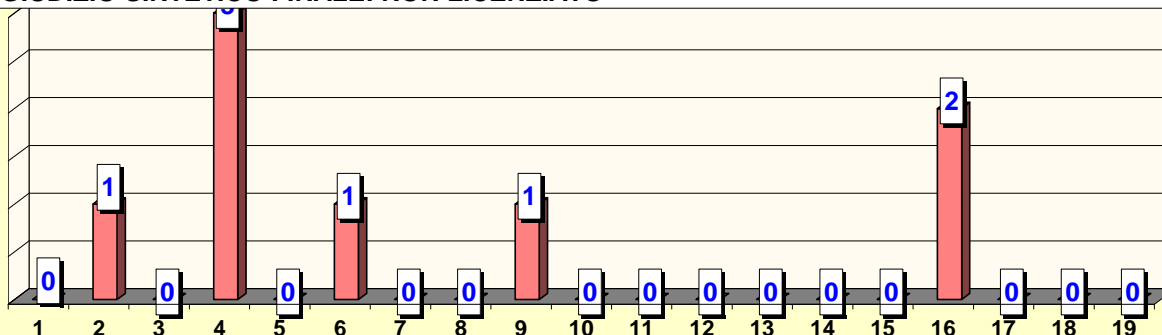
LA SPEZIA : SCUOLE MEDIE E I.C. - LIVELLI DI COMPETENZA ESAMI DI STATO A.S. 2008-2009 - COLLOQUIO PLURIDISCIPLINARE : 10



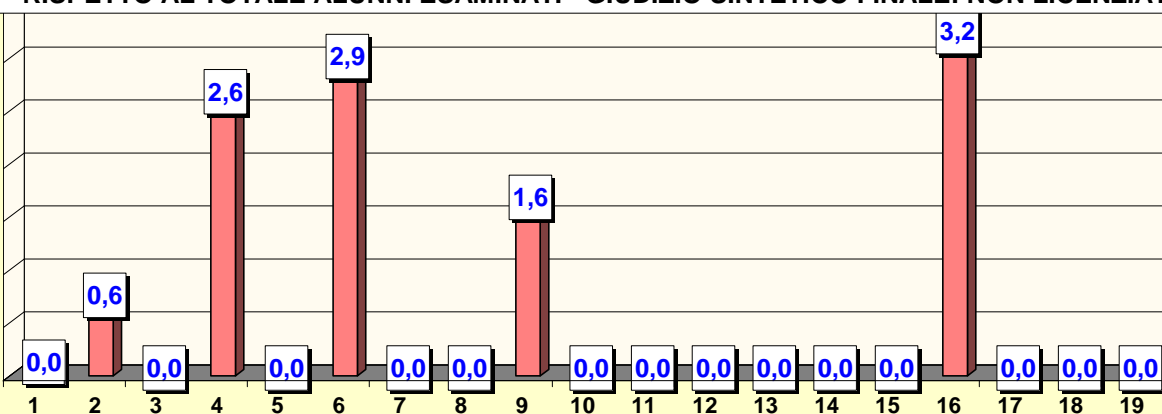
LA SPEZIA : SCUOLE MEDIE E I.C. - LIVELLI DI COMPETENZA ESAMI DI STATO A.S. 2008-2009 - % RISPETTO AL TOTALE ALUNNI ESAMINATI - COLLOQUIO PLURIDISCIPLINARE : 10



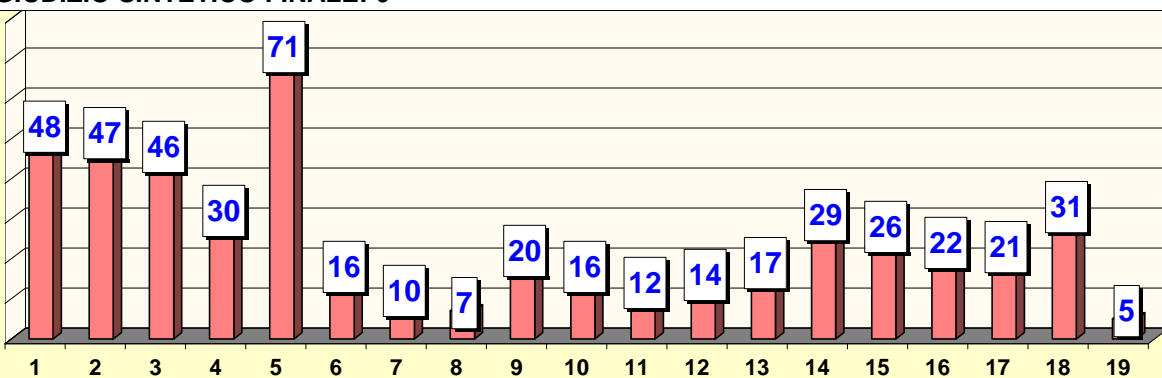
LA SPEZIA : SCUOLE MEDIE E I.C - LIVELLI DI COMPETENZA ESAMI DI STATO A.S. 2008-2009 - GIUDIZIO SINTETICO FINALE: NON LICENZIATO



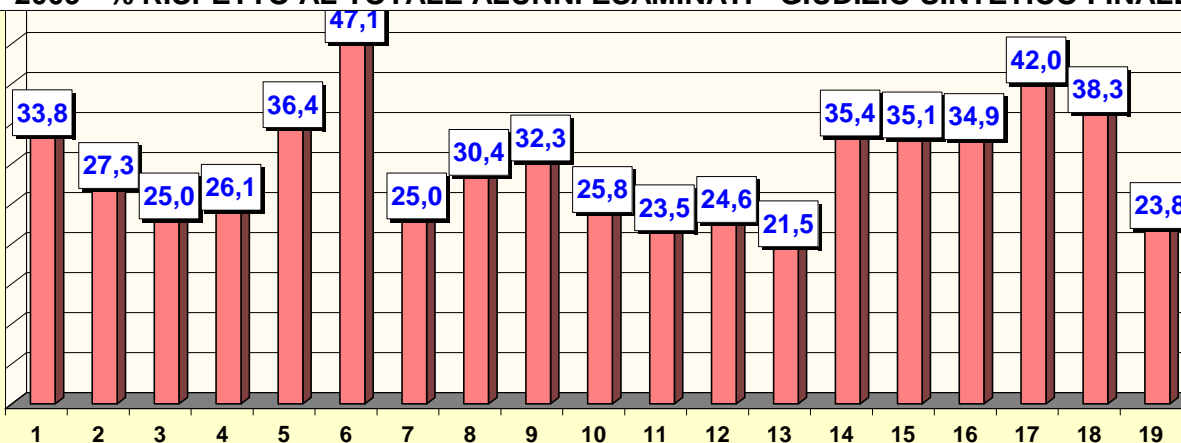
LA SPEZIA : SCUOLE MEDIE E I.C - LIVELLI DI COMPETENZA ESAMI DI STATO A.S. 2008-2009 - % RISPETTO AL TOTALE ALUNNI ESAMINATI - GIUDIZIO SINTETICO FINALE: NON LICENZIATO



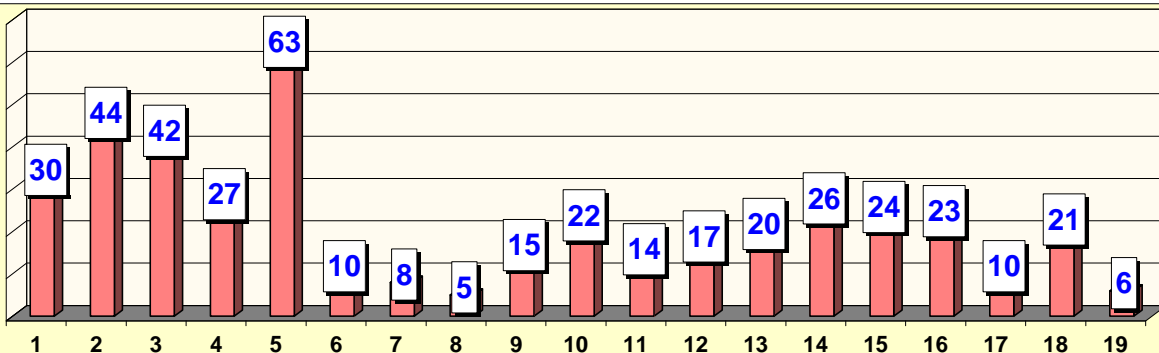
LA SPEZIA : SCUOLE MEDIE E I.C - LIVELLI DI COMPETENZA ESAMI DI STATO A.S. 2008-2009 - GIUDIZIO SINTETICO FINALE: 6



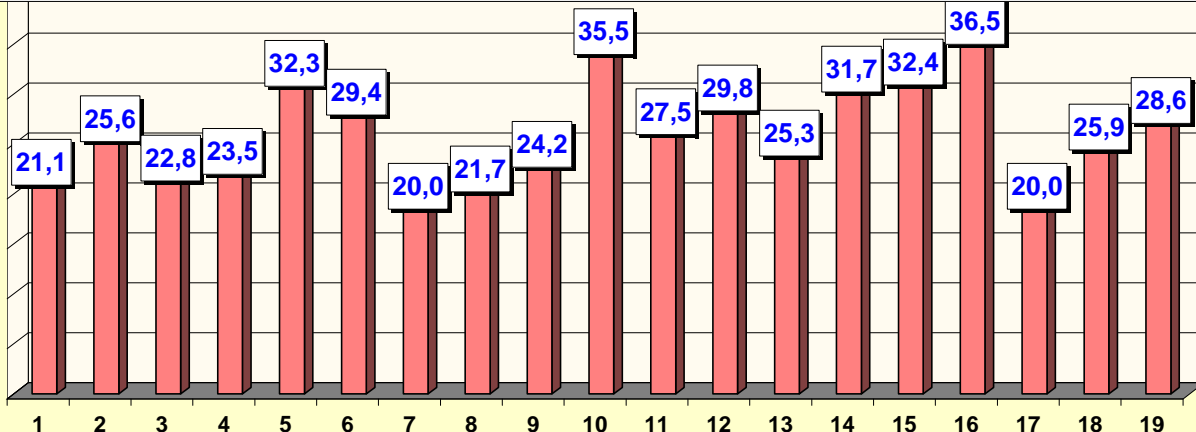
LA SPEZIA : SCUOLE MEDIE E I.C - LIVELLI DI COMPETENZA ESAMI DI STATO A.S. 2008-2009 - % RISPETTO AL TOTALE ALUNNI ESAMINATI - GIUDIZIO SINTETICO FINALE: 6



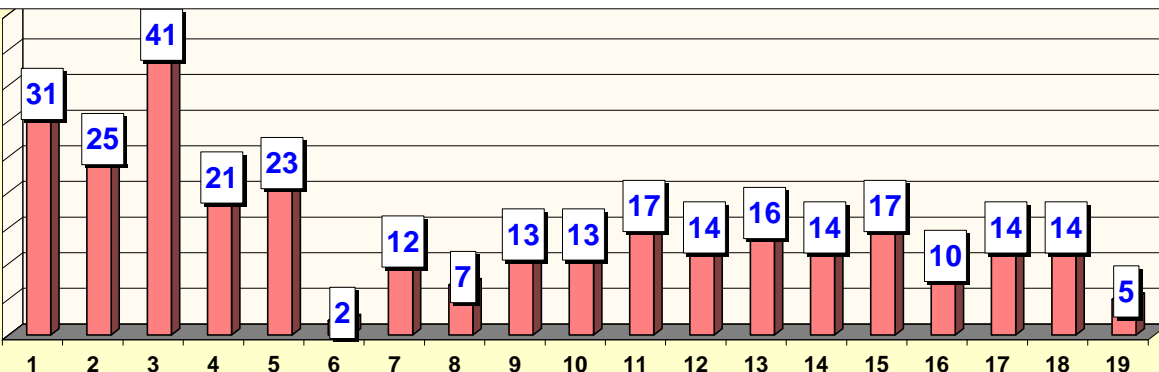
LA SPEZIA : SCUOLE MEDIE E I.C - LIVELLI DI COMPETENZA ESAMI DI STATO A.S. 2008-2009 - GIUDIZIO SINTETICO FINALE: 7



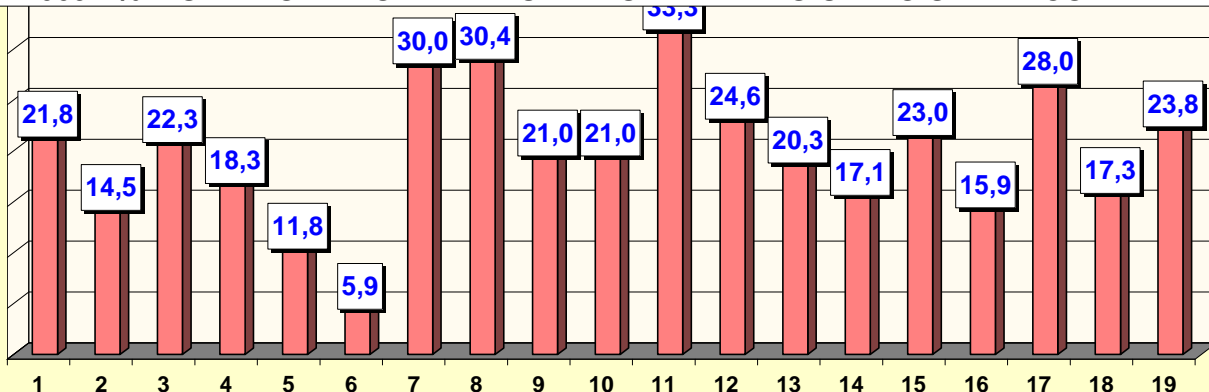
LA SPEZIA : SCUOLE MEDIE E I.C - LIVELLI DI COMPETENZA ESAMI DI STATO A.S. 2008-2009 - % RISPETTO AL TOTALE ALUNNI ESAMINATI - GIUDIZIO SINTETICO FINALE: 7



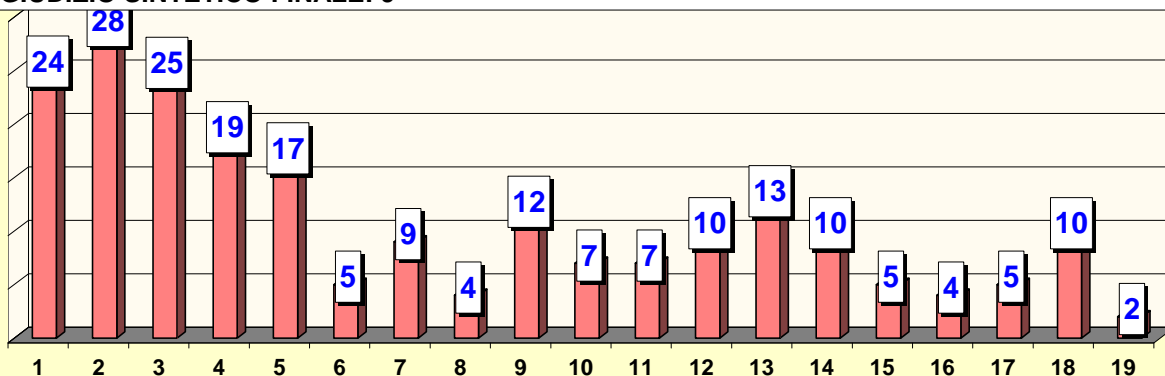
LA SPEZIA : SCUOLE MEDIE E I.C - LIVELLI DI COMPETENZA ESAMI DI STATO A.S. 2008-2009 - GIUDIZIO SINTETICO FINALE: 8



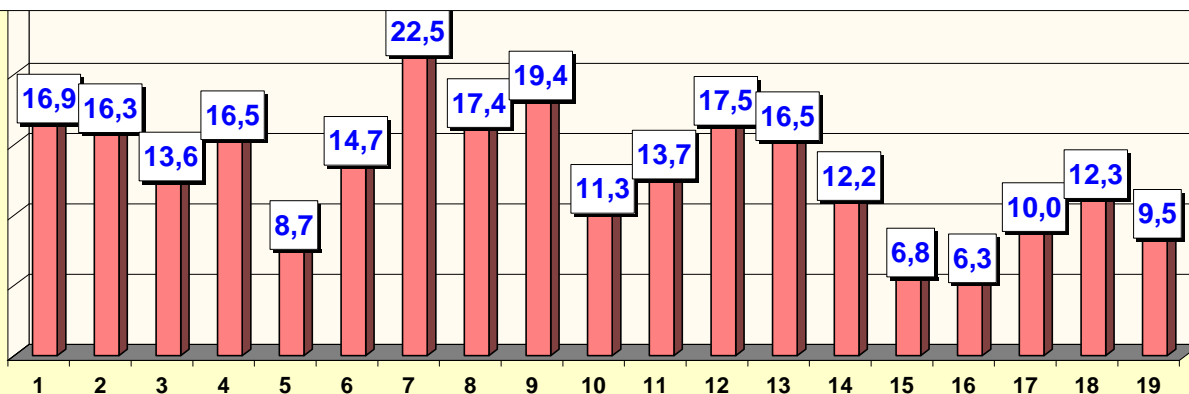
LA SPEZIA : SCUOLE MEDIE E I.C - LIVELLI DI COMPETENZA ESAMI DI STATO A.S. 2008-2009 - % RISPETTO AL TOTALE ALUNNI ESAMINATI - GIUDIZIO SINTETICO FINALE: 8



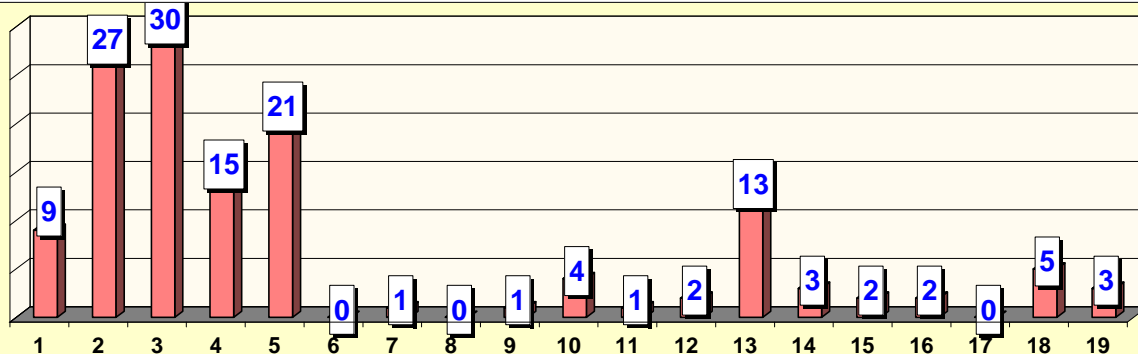
LA SPEZIA : SCUOLE MEDIE E I.C - LIVELLI DI COMPETENZA ESAMI DI STATO A.S. 2008-2009 - GIUDIZIO SINTETICO FINALE: 9



LA SPEZIA : SCUOLE MEDIE E I.C - LIVELLI DI COMPETENZA ESAMI DI STATO A.S. 2008-2009 - % RISPETTO AL TOTALE ALUNNI ESAMINATI - GIUDIZIO SINTETICO FINALE: 9



LA SPEZIA : SCUOLE MEDIE E I.C - LIVELLI DI COMPETENZA ESAMI DI STATO A.S. 2008-2009 - GIUDIZIO SINTETICO FINALE: 10



LA SPEZIA : SCUOLE MEDIE E I.C - LIVELLI DI COMPETENZA ESAMI DI STATO A.S. 2008-2009 - % RISPETTO AL TOTALE ALUNNI ESAMINATI - GIUDIZIO SINTETICO FINALE: 10

