



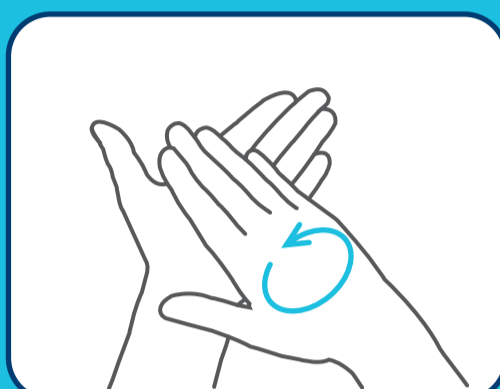
Tieni lontana l'influenza

adeguati comportamenti igienici, come lavarsi le mani, proteggono dal contagio

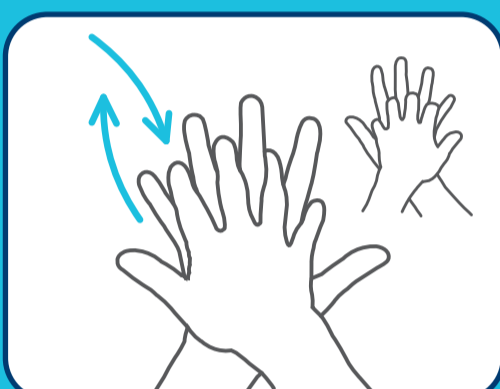


tempo consigliato: 40-60 secondi

La ricetta giusta per la tua salute



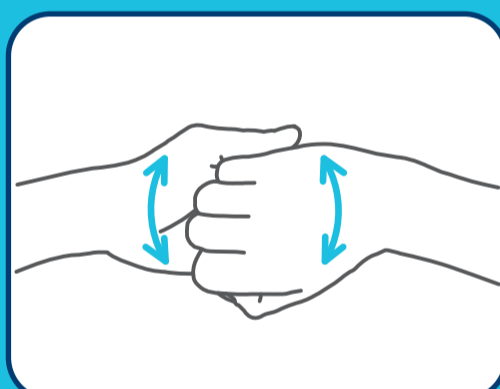
Bagnare le mani e applicare il sapone. Strofinare le mani da un palmo all'altro



Palmo destro sul dorso sinistro incrociando le dita e viceversa



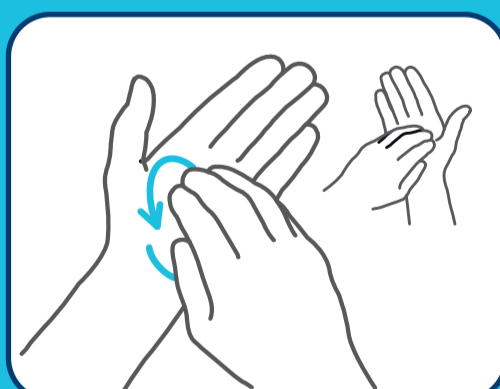
Palmo contro palmo con le dita intrecciate



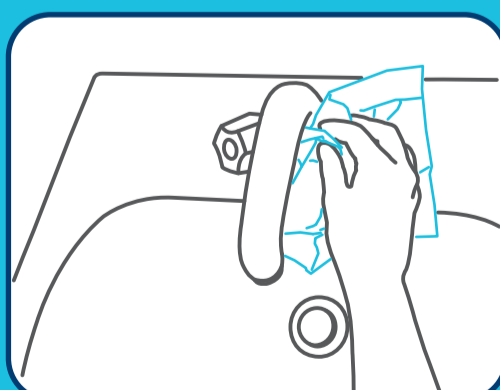
Dorso delle dita contro il palmo opposto tenendo le dita strette tra loro



Strofinare attraverso rotazione del pollice sinistro sul palmo destro e viceversa



Strofinare attraverso rotazione all'indietro e in avanti con le dita della mano destra sul palmo sinistro e viceversa



Asciugare con salviette monouso e usare la salvietta per chiudere il rubinetto



Informazioni estratte dalle indicazioni dell'Organizzazione Mondiale della sanità



REGIONE LIGURIA

Assessorato alla Salute